

Eine innovative Wohnform für ältere Menschen

Basel, 27. Okt. 2023
Franziska Reinhard
Leiterin Geschäftsfeld Betreuung Betagte



Inhalt

- Ausgangslage
- Diversifizierte Angebote BSB Wohnen mit Service
- Gemeinschaftswohnen im Westfeld
- Das Wohnhaus der Zukunft für Menschen im Alter
- Herausforderungen / Fazit

Ausgangslage

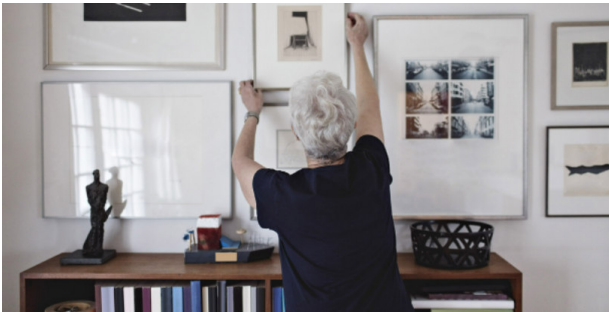
- Im Kanton BS werden aktuell an 21 Standorten 928 Wohnungen/Studios «Wohnungen im Alter» angeboten *1).
- Das BSB betreibt im Kanton BS an 6 Standorten 229 Wohnungen/Studios «Wohnen mit Service». Weitere Standorte sind in Planung.
- Vertragsgrundlage im «BSB Wohnen mit Service» ist ein Pensionsvertrag. (Diverse Zusatzleistungen, höherer Kündigungsschutz)
- Die Angebote BSB WmS orientieren sich an der Vision «Gut und gemeinsam älter werden im Kanton BS», Zwischenbericht Bereiche 1 «Soziale Teilhabe fördern» und 2 «Schutz vor Benachteiligung aus Ausschluss», v. 23.6.2022.

*1) Zahlen aus dem Gesundheits-Versorgungsbericht des Kantons BS, 2022



Diversifizierte Angebote BSB Wohnen mit Service

Wohnen mit Service (WmS)



Eigenständige ältere Menschen

- Wunsch nach Eigenständigkeit
- Wunsch nach Sicherheit durch Basisleistungen abgedeckt
- Div. Service-Dienstleistungen
- Mittagstisch nach Wunsch
- Vernetzung ins Quartier
- BSB Spitex (Inhouse-Spitex)

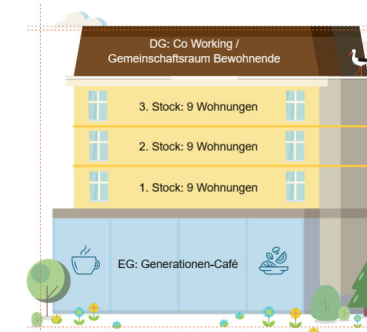
WmS Gemeinschaftswohnen



Ältere Menschen mit geringem Unterstützungsbedarf

- Wunsch nach Gemeinschaft und Komfort
- Betreuungsperson vor Ort
- Begleitung im Alltag
- Mahlzeiten inkl.
- BSB Spitex (Inhouse-Spitex)
- Pflegeangebot vor Ort

WmS Generationenhaus



Eigenständige ältere Menschen

- Altersdurchmischte Wohnform
- Wunsch nach Eigenständigkeit
- Wunsch nach Gemeinschaft und Sicherheit
- Generationencafé (Mitarbeit möglich)
- Vernetzung Untereinander und ins Quartier

Rundgang durch das Gemeinschaftswohnen im Westfeld



Ganzheitlich

Kopf nutzen

Miteinander durchs Leben, in jedem Alter Neues lernen und sich gegenseitig unterstützen, gibt dem Leben Sinn.

Herz und Seele pflegen

Ein betreutes Miteinander, ein freiwilliges Füreinander nährt Herz und Seele

Hände aktivieren

Handwerk und Eigeninitiative fördert Selbstbestimmung und fördert die geistige Gesundheit.

In Bewegung bleiben

Hält nicht nur den Körper sondern auch den Geist aktiv.

Gemeinschaftswohnen WmS Westfeld



Unsere Bewohner/-innen

- Eigenständige ältere Frauen und Männer
- Wunsch nach Gemeinschaft und Komfort



Rundum-Service-Paket

- Betreuungsperson vor Ort
- Beratung und Unterstützung im Alltag
- Mahlzeiten inbegriffen
- Diverse Anlässe und Aktivitäten
- Reinigung, Hauswartung und Zusatzservices nach Mass



Mitten im neuen Quartier

- Pulsierendes Leben auf dem Westfeld-Areal
- Altersdurchmischte Gesellschaft
- Cafés, Geschäfte, Aktivitäten ganz in der Nähe
- Nahe am Kannenfeldpark, gute Tramverbindung in die Stadt

Das Westfeldareal



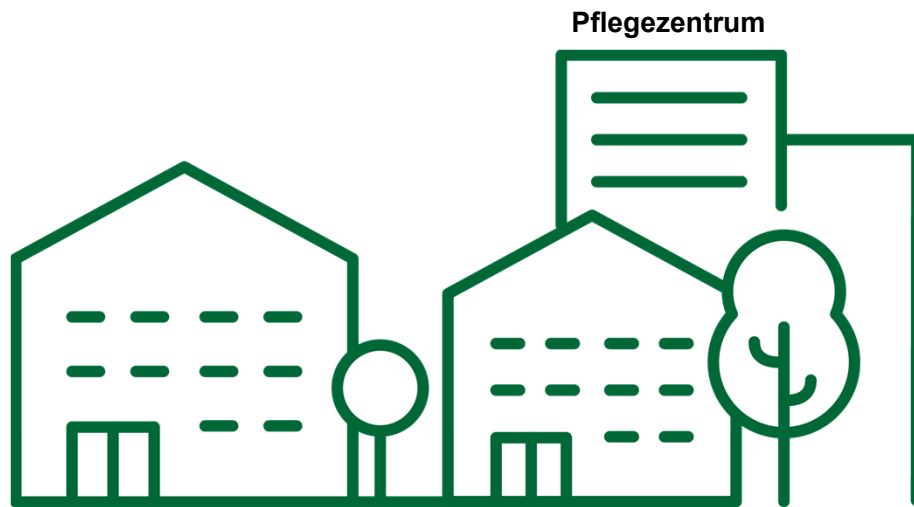
Wohnen mit Service Gemeinschaftswohnen Westfeld

Gemeinschaft auf dem «Dorfplatz»



© Nighurse Images, Zürich

Das Wohnhaus der Zukunft für Menschen im Alter

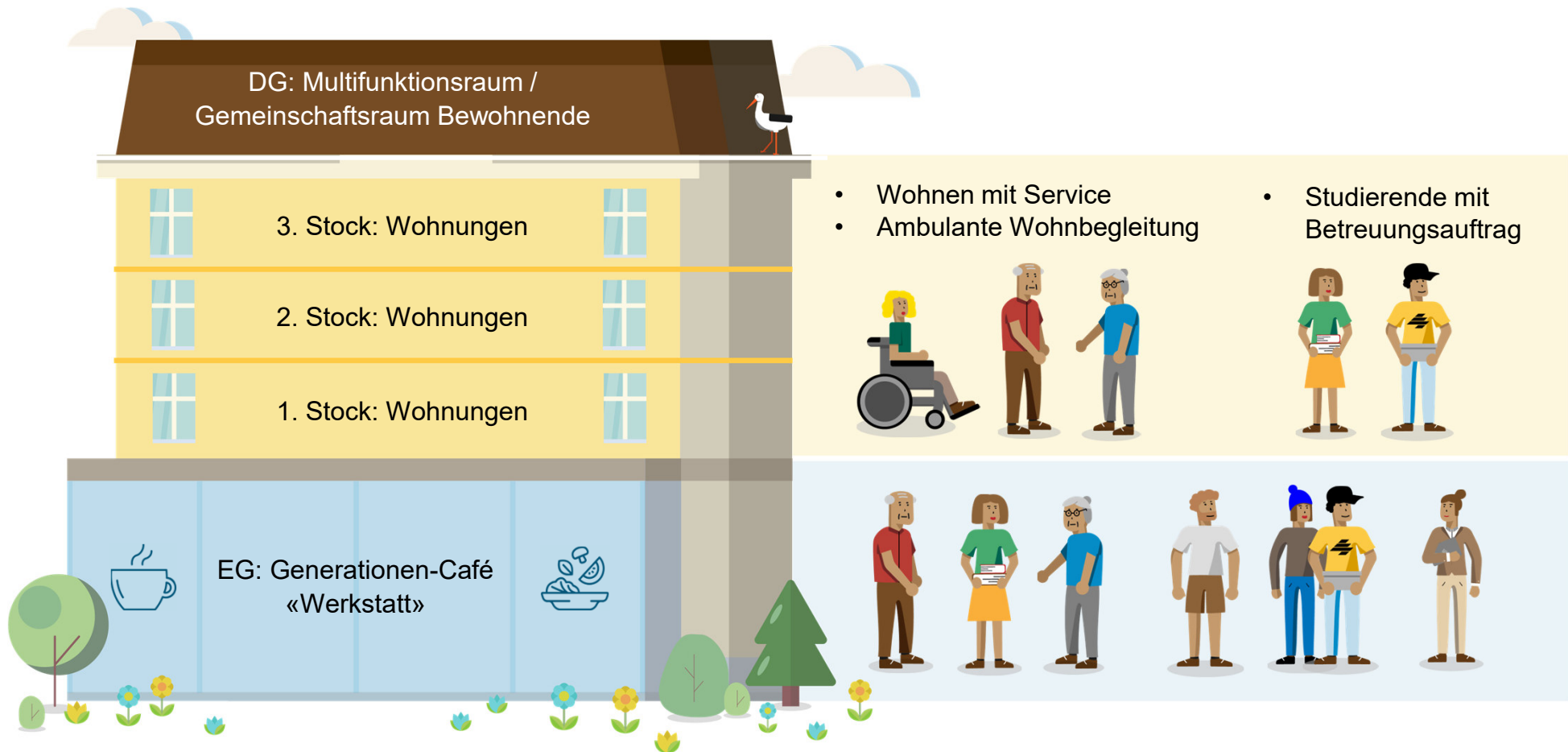


Ziel

- Im Alter Zuhause wohnen bleiben mit Betreuungsleistungen und Pflege bis zum Tod.
- Das breite Angebot im nahen Umfeld deckt die Bedürfnisse für das tägliche Leben ab und bietet vielseitige Freizeitaktivitäten.



WmS Socinstrasse: Kein Heim sondern ein Daheim



Wohnen und Arbeiten im «bunten Haus» des BSB



Ausgangslage



Vision

- ▶ **Gemeinschaftsförderung:** Das Konzept fördert das gemeinschaftliche Zusammenleben, bei dem die Bewohner aktiv an ihrem sozialen Leben teilnehmen.
- ▶ **Unterstützung:** Ein Netzwerk aus formeller und informeller Hilfe, Koordination und Vernetzung fördert die gegenseitige Unterstützung
- ▶ **Teilhabe:** Das Generationencafé, der Gemeinschaftsraum und die vorgesehenen gemeinschaftlich genutzten Backöfen sind zentrale Elemente, die Kreativität, Kulturtransfer und aktive Teilnahme aller Generationen fördern.
- ▶ **Liebevoll und gastfreundlich:** Ein einladend gestaltetes Umfeld, das durch sorgfältig ausgewählte Farben, Beleuchtung Deko und Möblierung dazu einlädt, sich geborgen zu fühlen
- ▶ **Gemeinschaftlich:** Ein Raum, der Begegnung, Unterstützung und Integration fördert, indem er Aktivitäten wie Back-, Strick-, Mal- oder Technologiekurse, Erzählabende oder einen Kinderecken anbietet.
- ▶ **Inspirierend:** Ein Ort, der Angebote und Räume schafft, die Menschen aller Generationen dazu animiert, mit- und voneinander Neues zu lernen.

Herausforderungen / Fazit

- Wohnen mit Service (WmS) hat das alte Modell des früheren «Altersheim» abgelöst.
- Das BSB bietet den grössten Teil seiner Wohnungen im Wohnen mit Service sozialverträglich an (finanzierbar mit Ergänzungsleistungen).
- Die jährlich ansteigenden Betreuungs-Kosten können nicht durch die Pensionspreise gedeckt werden.
- Aufgrund des stetig steigenden Alters-Durchschnitts (BSB WmS Aktuell: 83 Jahre) – benötigen die Bewohnenden zunehmend mehr psychosoziale Betreuung.
- Die Politik ist gefordert neue Finanzierungsmodelle anzubieten.

In Basel verwurzelt

Das vielseitige Unternehmen der Bürgergemeinde Basel

