



FPra : Défis et perspectives dans le contexte des évolutions actuelles

Annina Studer, Rocco Brignoli et Andrea Villa



Responsable
Monde du travail



Collaborateur scientifique
Monde du travail



Collaboratrice scientifique
FPra

Une approche basée sur la communauté FPra



Approche par processus

Facteurs d'influence

CDPH
(Formation professionnelle inclusive)

Nouvelle LAI
(marché du travail ordinaire / développement des mesures de réinsertion)

Nouvelle coopération avec les écoles professionnelles cantonales

« Coachs » de travail éloignés des standards qualité de la FPra

Entreprises du marché du travail ordinaire

OrTra et associations patronales

Organismes payeurs (différentes attitudes vis-à-vis de la FPra)

Évolution du marché du travail (numérisation, pénurie de main-d'œuvre qualifiée, flexibilisation...)

Nouveaux groupes cibles, en particulier les jeunes ayant des difficultés psychiques

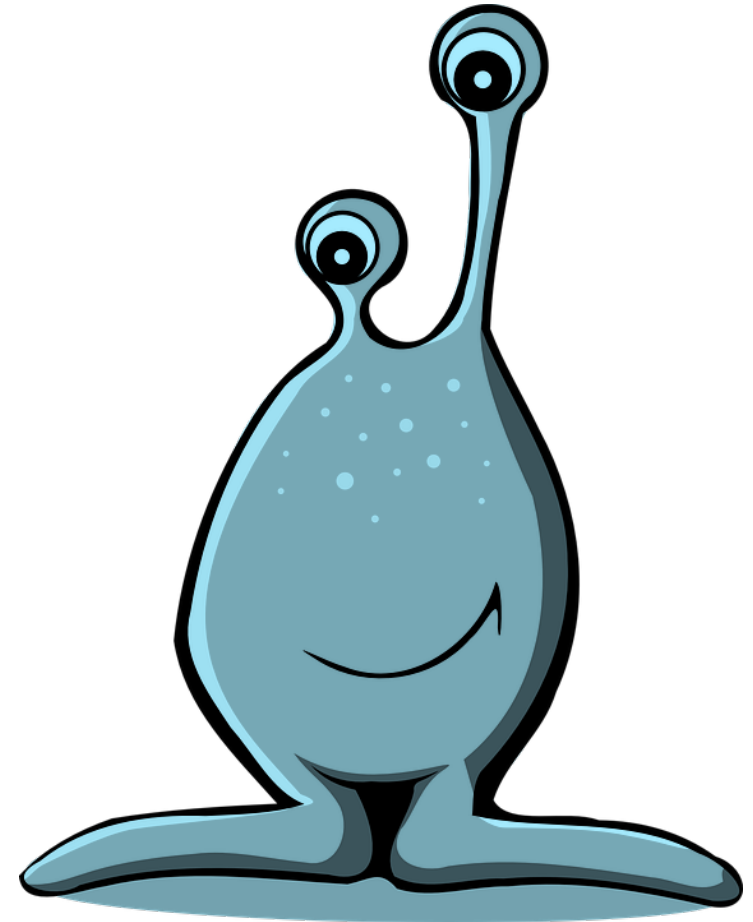
Développement de la FPra

- Supported Education (SEd)/Settings inclusifs
- Équivalence juridique nationale (reconnaissance)
- Plus d'attestations individuelles de compétences AIC
- Assurance qualité via des solutions numériques
- Coopération avec de nouveaux partenaires/renseignements et conseils/changement d'approche?
- Rendre la FPra accessible à d'autres groupes cibles. Comment?
- Accessibilité numérique de l'environnement d'apprentissage. Comment?

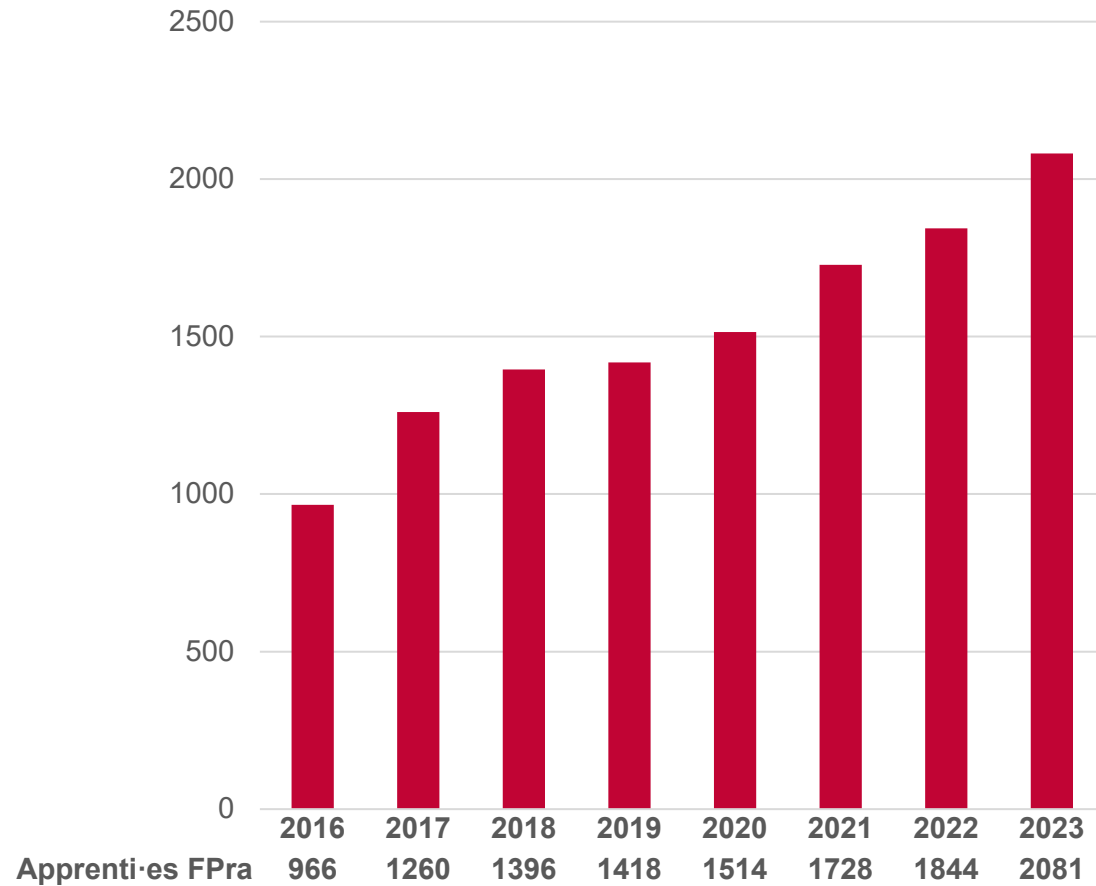
= En route vers une meilleure visibilité et une plus grande reconnaissance

La FPra expliquée à un alien

- La communauté FPra = dynamique
- Un organe responsable national au niveau stratégique pour toutes les professions = un vecteur d'innovation
- Orientation sur les compétences = aucune sélection basée sur les performances
- Durée: 2 ans (au minimum)
- Numérisation et assurance qualité: contrat d'apprentissage en ligne, carte d'apprenti·e, matériel pédagogique numérique
- FPra Manuel d'enseignement de la culture générale et manuels professionnels
- Programmes de formation standardisés (un travail ambitieux et en réseau)

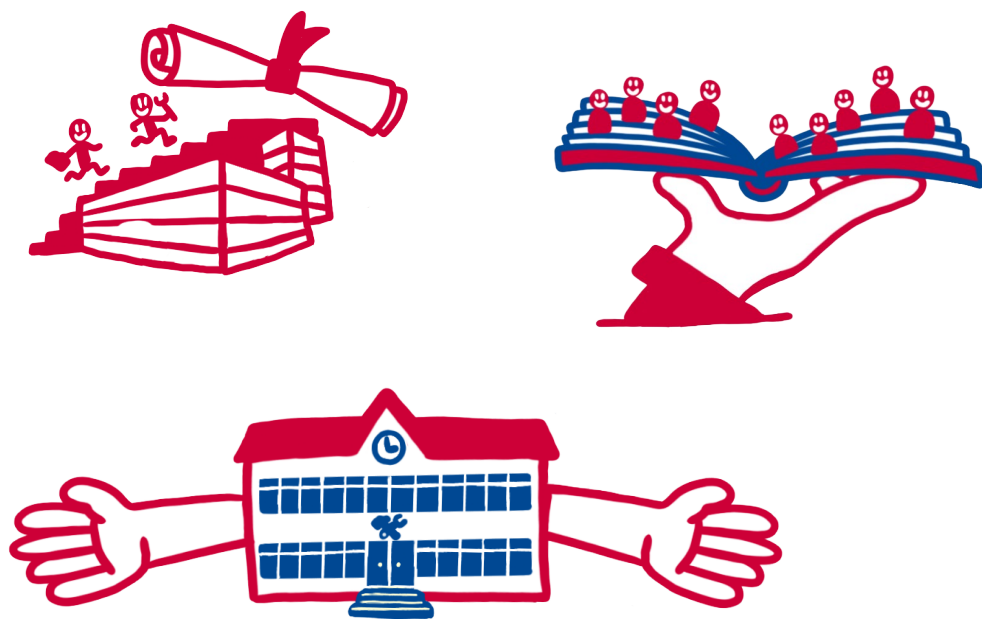


Apprenti·es FPra : évolution depuis 2016

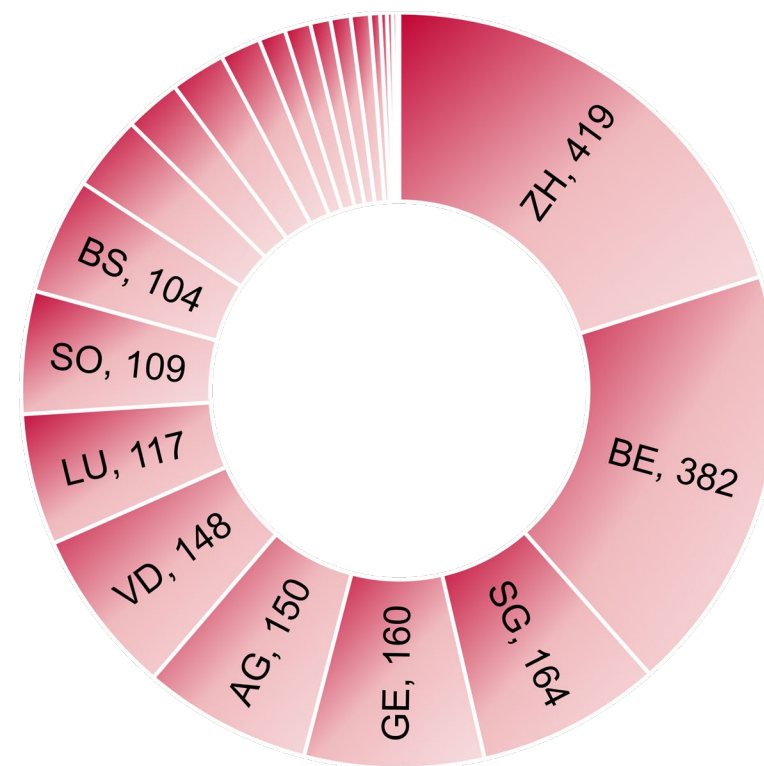


400 prestataires de formation FPra en 23 cantons

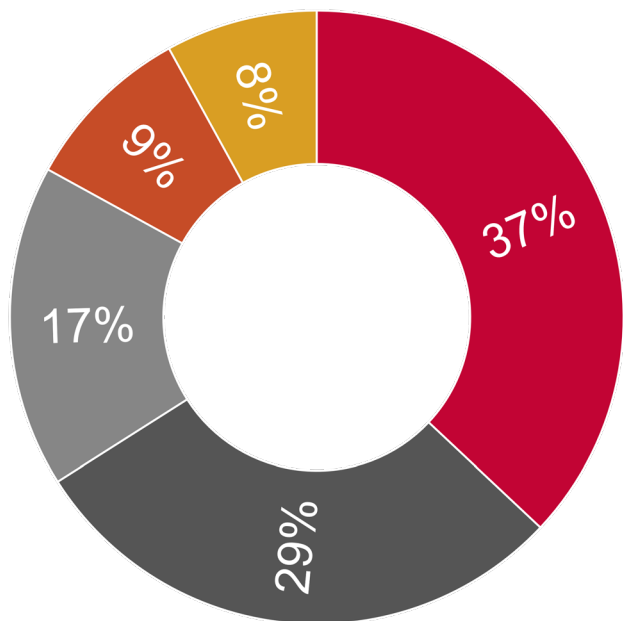
Enterprises de formation, écoles professionnelles
et Supported Education (SEd)



Apprenti·es FPra 2022/2023 par canton



Transitions après la FPra (moyenne)

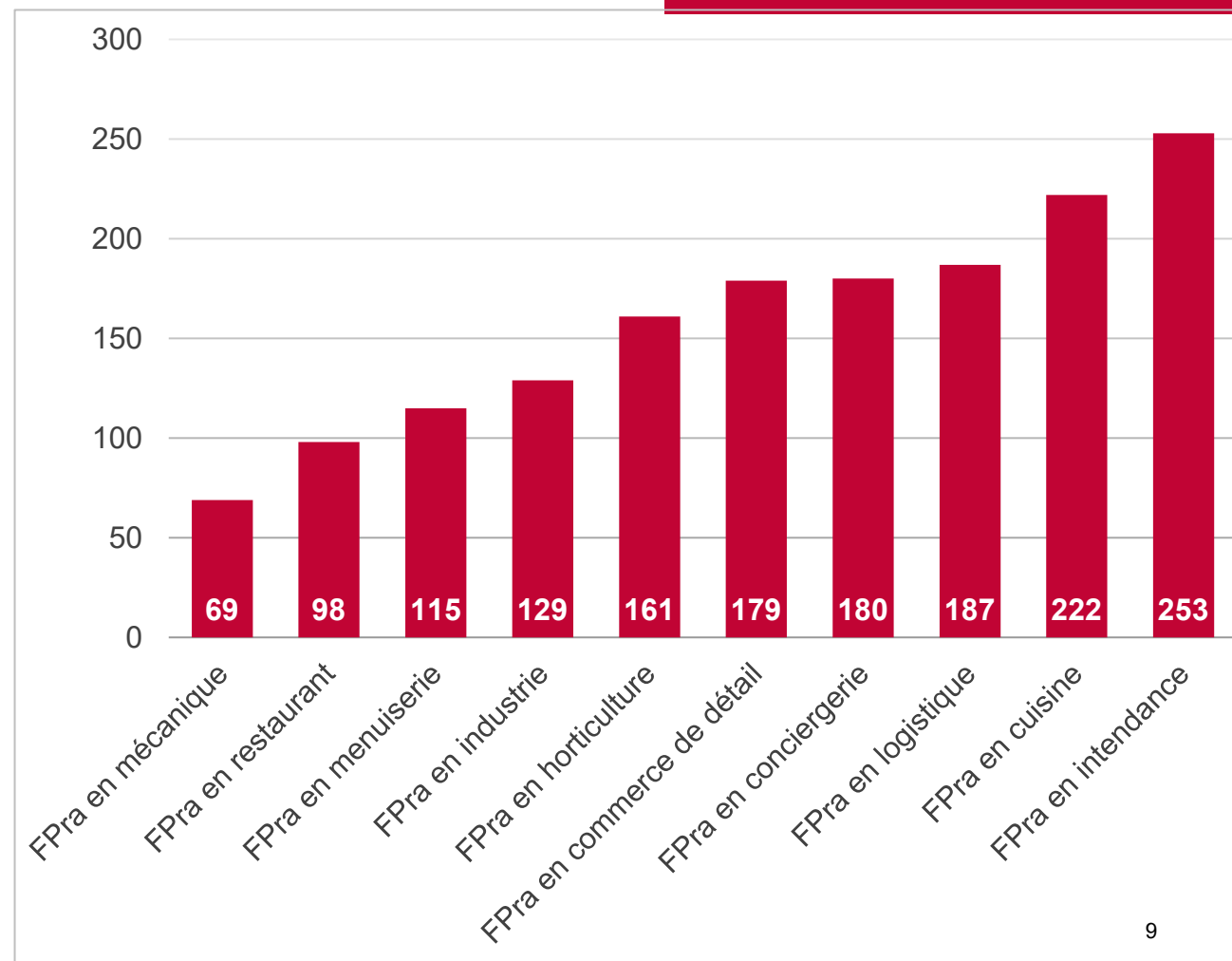


- Marché complémentaire du travail
- Marché général du travail
- Formation professionnelle initiale avec AFP
- Solutions intermédiaires
- Inconnu



La FPra ouvre des opportunités : répertoire des professions

Audiovisuel, techniques et production de médias
Construction, bâtiment et génie civil
Arts visuels, musique et arts du spectacle, design, arts et artisanat
Conciergerie et technique du bâtiment
Electronique et Automatisation
Industrie alimentaire
Coiffure et soins de beauté
Horticulture, sylviculture, pêche, production végétale et élevage
Hôtellerie et restauration, intendance
Santé humaine
Commerce
Services de ménage
Bois, papier, plastique, verre
Informatique
Véhicules à moteur, navires et avions
Ingénierie mécanique et traitement des métaux
Secrétariat et bureau
Textiles, habillement, chaussures, cuir
Services de trafic
Économie et administration



Toutes et tous ensemble. La force, c'est nous !



INSOS

Zieglerstrasse 53, 3007 Bern

T +41 31 385 33 00

info@insos.ch, insos.ch

Branchenverband von

ARTISET

Föderation der Dienstleister

für Menschen mit Unterstützungsbedarf