



PrA: Herausforderungen und Perspektiven im Kontext aktueller Entwicklungen

Annina Studer, Rocco Brignoli, Andrea Villa



Leiterin
Bereich Arbeitswelt



Wissenschaftlicher Mitarbeiter
Bereich Arbeitswelt



Wissenschaftliche Mitarbeiterin
Bereich Arbeitswelt

Community-based Ansatz der PrA



Prozessorientierung

Einflussfaktoren

UN-BRK (Inklusive Berufsbildung)	Neues IVG (allgemeiner Arbeitsmarkt / Ausbau Integrationsmassnahmen)	Neue Kooperationen kantonale Berufsschulen
PrA-ferne Job-Coaches	Betriebe des allgemeinen Arbeitsmarktes	OdAs und Arbeitgeberverbände
Kostenträger (unterschiedliche Haltungen zur PrA)	Wandel des Arbeitsmarkts (Digitalisierung, Fachkräftemangel, Flexibilisierung...)	Neue Zielgruppen, insb. Jugendliche mit psych. Problematiken

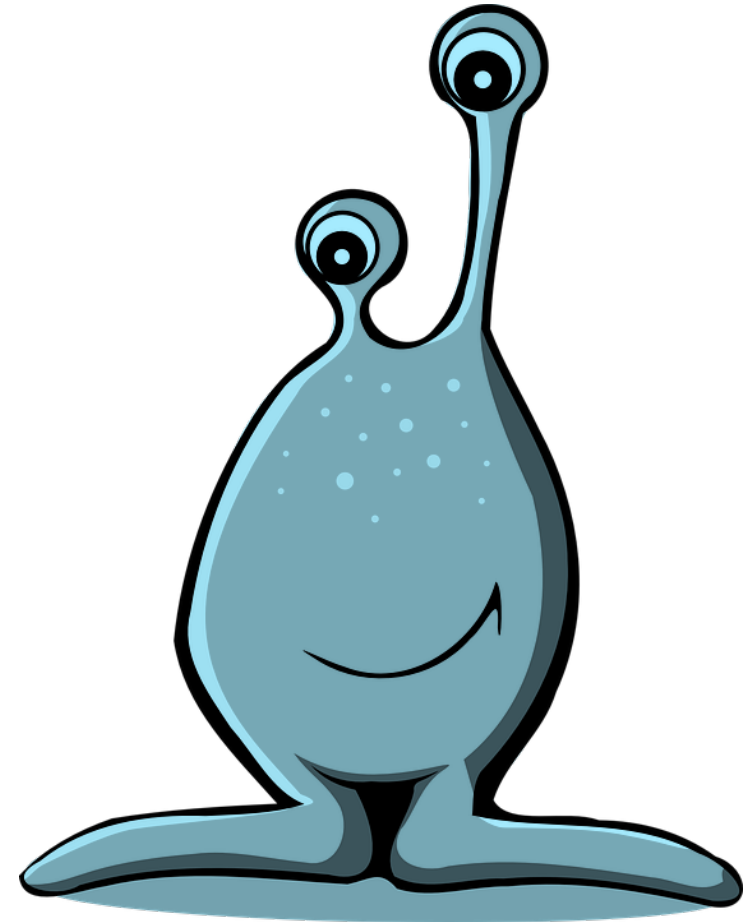
Weiterentwicklung PrA

- Supported Education / Inklusive Settings
- Rechtliche Gleichstellung (Anerkennung)
- Mehr Individuelle Kompetenznachweise IKN
- Qualitätssicherung über digitale Lösungen
- Kooperationen mit neuen Playern / Auskünfte und Beratung / neuer Ansatz?
- PrA für weitere Zielgruppen zugänglich machen. Wie?
- E-Accessibility der Lernumgebung. Wie?

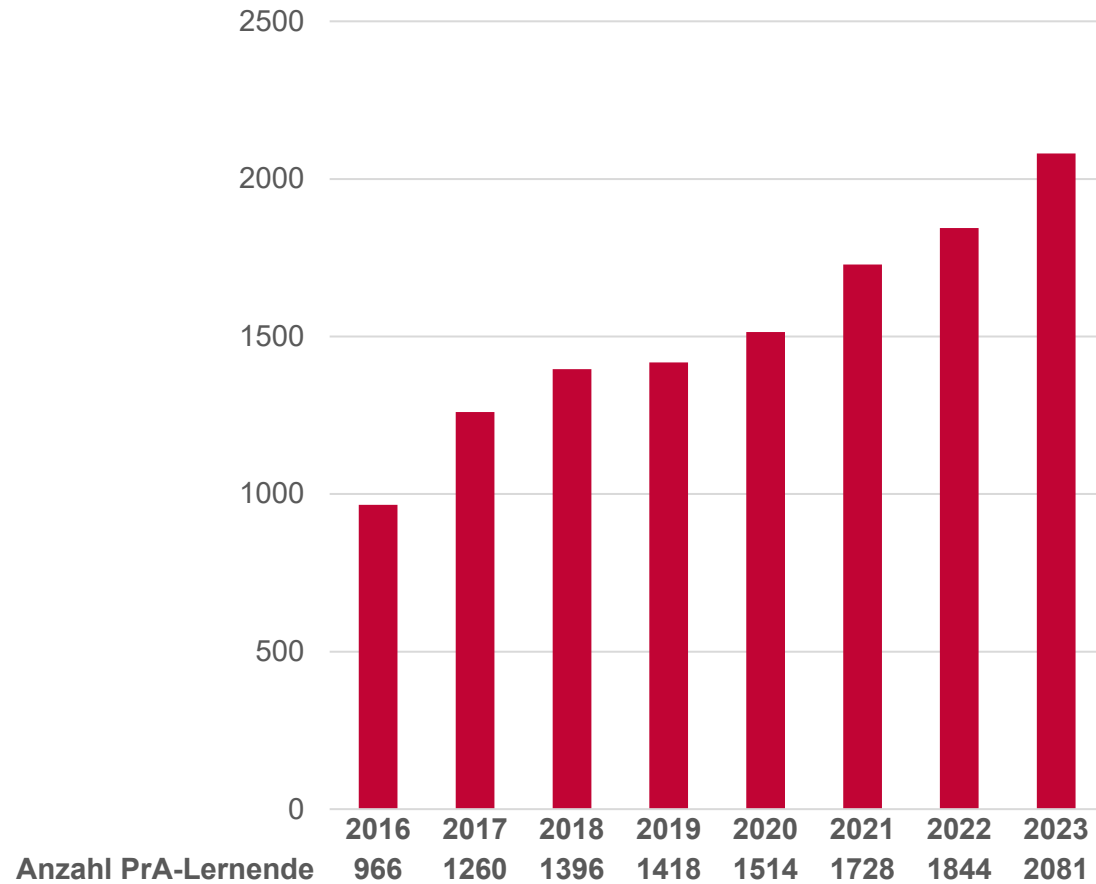
= Unterwegs zu besserer Bekanntheit und Anerkennung

Die PrA einem Alien erklärt

- PrA-Community = Dynamik
- Eine nationale Trägerschaft über alle Berufe hinweg = Innovationsfaktor
- Kompetenzorientierung = keine leistungsorientierte Selektion
- Dauer: 2 Jahre (minimal)
- Digitalisierung und Qualitätssicherung: Online-Lehrvertrag, Lernenden-Ausweis, digitale Lehrmittel
- PrA ABU-Lehrmittel und Fachlehrmittel
- Standardisierte Ausbildungsprogramme (anspruchsvoll und vernetzend)



Anzahl PrA-Lernende: Entwicklung seit 2016

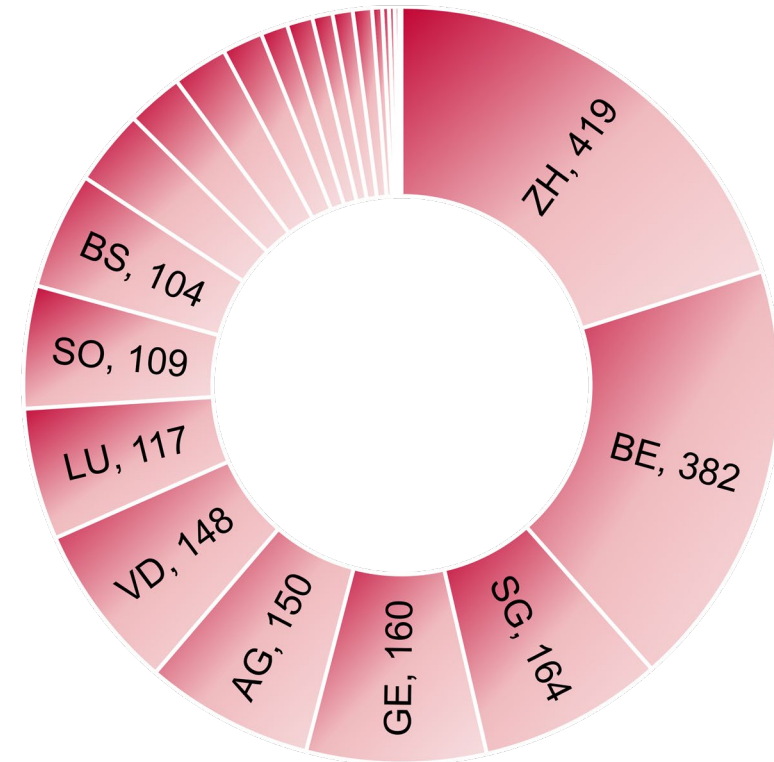


400 PrA-Ausbildungsbetriebe in 23 Kantonen

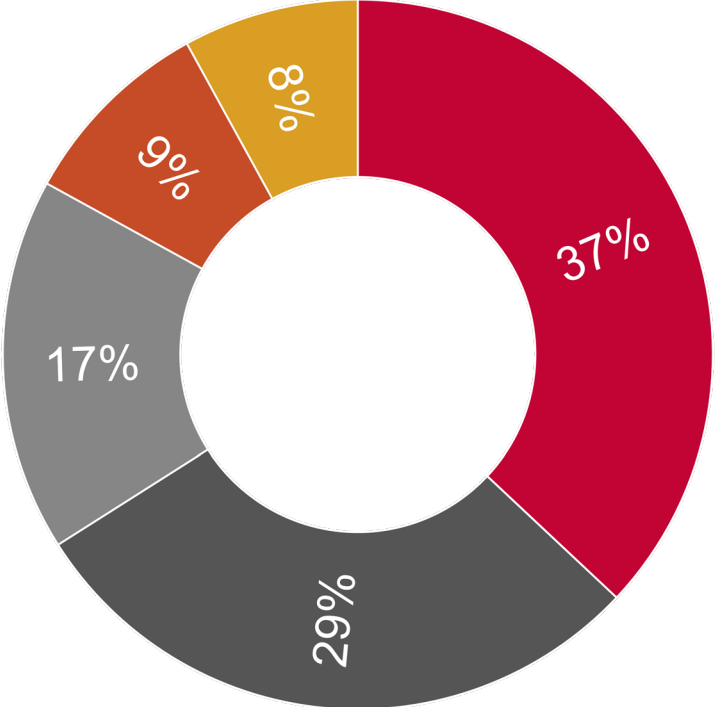
Lehrbetriebe, Berufsschulen
und Supported Education (SEd)



PrA Lernende 2022/2023 nach Kanton



Durchschnittliche Anschlusslösungen

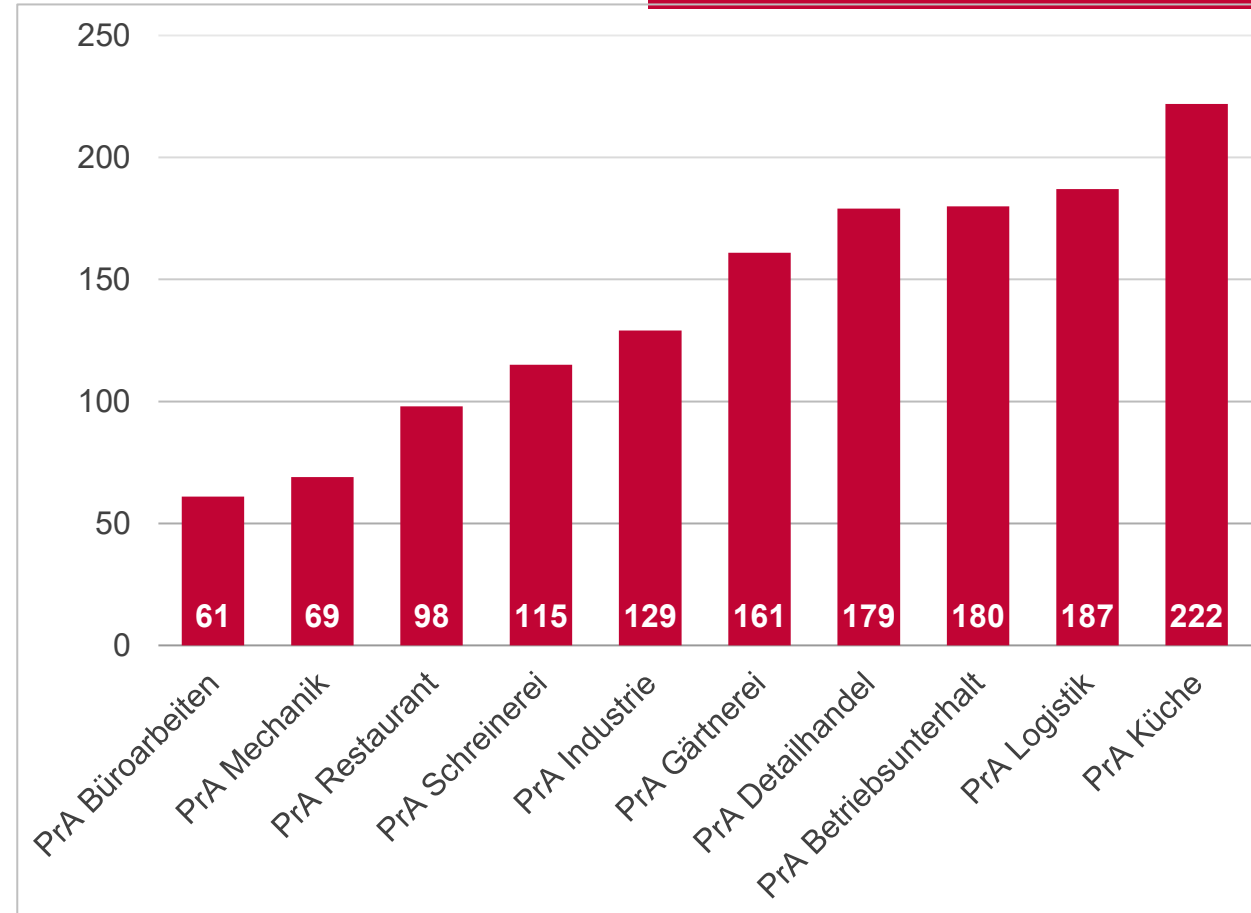


- Ergänzender Arbeitsmarkt
- Allgemeiner Arbeitsmarkt
- Berufliche Grundbildung mit EBA
- Unbekannt
- Zwischenlösung



Die PrA eröffnet Chancen: Lernende nach Berufsverzeichnis

Audiovisuelle Techniken und Medienproduktion
Baugewerbe, Hoch- und Tiefbau
Bildende Kunst, Musik und darstellende Kunst, Design, Kunstgewerbe
Gebäudetechnik, Betriebsunterhalt
Elektronik und Automation
Ernährungsgewerbe
Friseurgewerbe und Schönheitspflege
Gartenbau, Forstwirtschaft, Fischerei, Pflanzenbau und Tierzucht
Gastgewerbe und Catering, hauswirtschaftliche Dienste
Gesundheitswesen
Handel
Hauswirtschaftliche Dienste
Holz, Papier, Kunststoff, Glas
Informatik
Kraftfahrzeuge, Schiffe und Flugzeuge
Maschinenbau und Metallverarbeitung
Sekretariats- und Büroarbeit
Textil, Bekleidung, Schuhe, Leder
Verkehrsdienstleistungen
Wirtschaft und Verwaltung



Zusammen sind wir stark!



INSOS

Zieglerstrasse 53, 3007 Bern

T +41 31 385 33 00

info@insos.ch, insos.ch

Branchenverband von

ARTISET

Föderation der Dienstleister

für Menschen mit Unterstützungsbedarf