



L'innovation dans l'insertion professionnelle grâce au design thinking?

Un rapport de projet

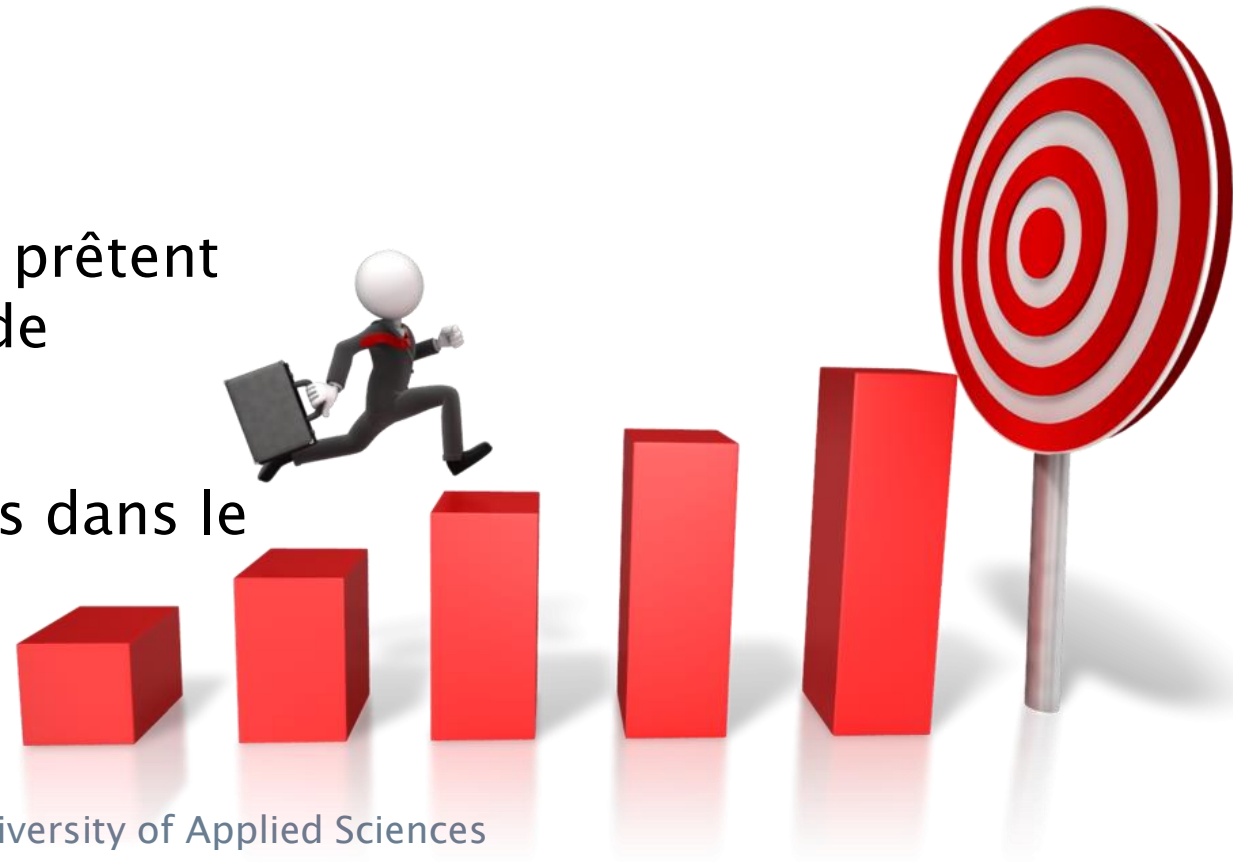
Dr Peter Neuenschwander, Département Travail social, HESB

Situation de départ

1. Développer de nouvelles mesures/projets d'intégration sociale innovants en collaboration avec différents partenaires de terrain (et des client·es).
2. Tester et évaluer ces mesures/projets dans le cadre d'essais pilotes

Centres d'intérêt:

- Quelles sont les mesures/projets qui se prêtent particulièrement bien au renforcement de l'intégration sociale des client·es?
- Développement des meilleures pratiques dans le domaine de l'intégration sociale



Objectif: Développement de prototypes d'approches innovantes de l'insertion sociale (et professionnelle)

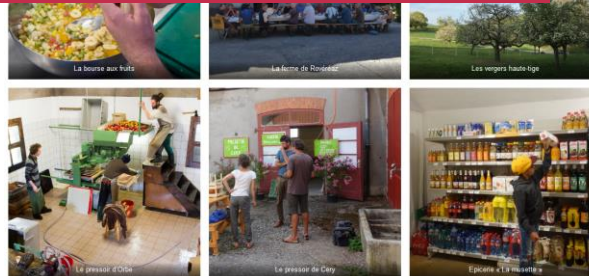
- Ouverture de nouveaux domaines d'activité ou de travail pour les personnes sans emploi: Travail bénévole et de quartier, travail de care, activités dans le domaine de la protection de l'environnement et du climat, etc.
- Développement d'approches axées sur la pédagogie sociale ou par l'expérience: Réalisation de projets culturels, d'événements sportifs, etc.
- Approches de pair à pair
- etc.

- News
- Über uns
- Presse
- Unser Blog
- Stellen
- Galerie

Heitere Fahne

Die Menschen

Ein wildes Team aus etwa 30 Menschen rund um das Kollektiv Frei_Raum betreibt die Heitere Fahne. Sie arbeiten alle zu einem grossen Teil ehrenamtlich. Dazu kommen über 100 Menschen, die sich freiwillig und/oder mit einzelnen Projekten für den Ort engagieren. Menschen mit und ohne Behinderungen, Menschen mit Migrationshintergrund, Kinder und Jugendliche, Handwerker*innen, Künstler*innen, Sozialarbeiter*innen, Menschen mit psychischen Herausforderungen, Menschen in sozial schwierigen oder abhängigen Situationen und Freiwillige. Menschen wie du und ich bereichern sich gegenseitig und machen die Heitere Fahne zu dem was sie ist: Anregend, aufwühlend, inspirierend, frech, wild, inklusiv, offen, herzlich und ehrlich.

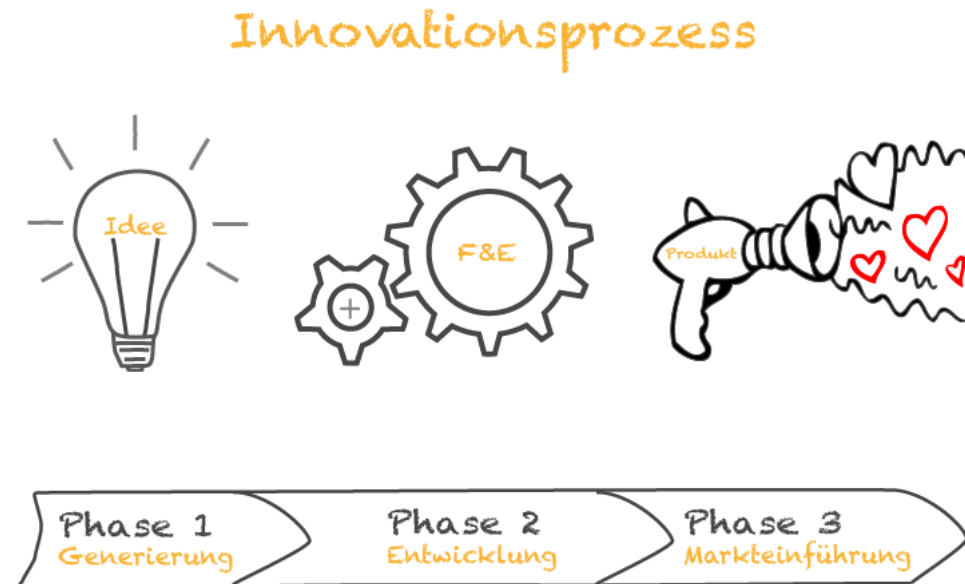


À propos de Scène Active



Ce qui s'est passé jusqu'à présent

1. Trois ateliers d'innovation d'une journée en septembre avec la méthode Design Thinking (avec un animateur externe)
2. Six organisations d'insertion professionnelle, un service social (ville de Berne) et Insertion Suisse y ont participé:
 - Arbeitsintegration Winterthur
 - kiebitz (Bâle)
 - Centre de compétence travail/service social (ville de Berne)
 - mebea (Pratteln)
 - ritec/Association pour des mesures actives sur le marché du travail (Düdingen)
 - Réseau social du district de Horgen (SNH)



www.innovationsmanager-deutschland.de

Impressions



Herzheim/
stat. Einrichtung
A2 Wilhelm-Rose

- langweilig
- geht sich
- mehr alleine
draußen zu
Arzt...
- wenig Besu

Jah
ine Tagesstruktur
nige soziale Konh
triviert für SEM
ig Budget
inge Chance im

hifend
haltig
nsiv
struktur

Aufgabe
unterstützen
2. Alltagsleben

Buch: Habt die
an individuellen
Arbeitsverhalten
Arbeit & Spiel

Kick an in
Sektors -
Schnellweg
für Besch.
+ hier ist die

Als langfristige
für Schicht
Herausforderung

Pool v. Tätigkeitsfeldern
konstruktive, aber
unabhängig, die
Kultur, die
Kultur, die
Kultur, die

NI das es +
was die Zeit
- es ist das
nach Testung
finden

anfordernde
Angebot
- Klänge
- emotionale
- Spaß
- Bewegung

Werte +
Praxis
- Nutzen
- Kosten

Sozialkompetenz
- Problem lösen

Aktives
- Anwesenheit
- (Aktivität)

Einzelne
- Typen
- Typen
- Typen

Einzelne
- Typen
- Typen
- Typen

Einzelne
- Typen
- Typen
- Typen

Einzelne
- Typen
- Typen
- Typen

Einzelne
- Typen
- Typen
- Typen

Einzelne
- Typen
- Typen
- Typen

Einzelne
- Typen
- Typen
- Typen

Einzelne
- Typen
- Typen
- Typen

Mehr 45
- Stellensuche
- Mehrfach
- Problematik

findet das
Programm
Lernweg
→ Gymnasium

es geht um
besser
Programm
Super

Mit Senioren
spazieren gehen

Vorwissen → Formel → Uch. 45

Altkollegen
- Welche Methoden
- Methoden
- Kompetenzen

Beitrag
- Arbeitszeit
- Einbindung

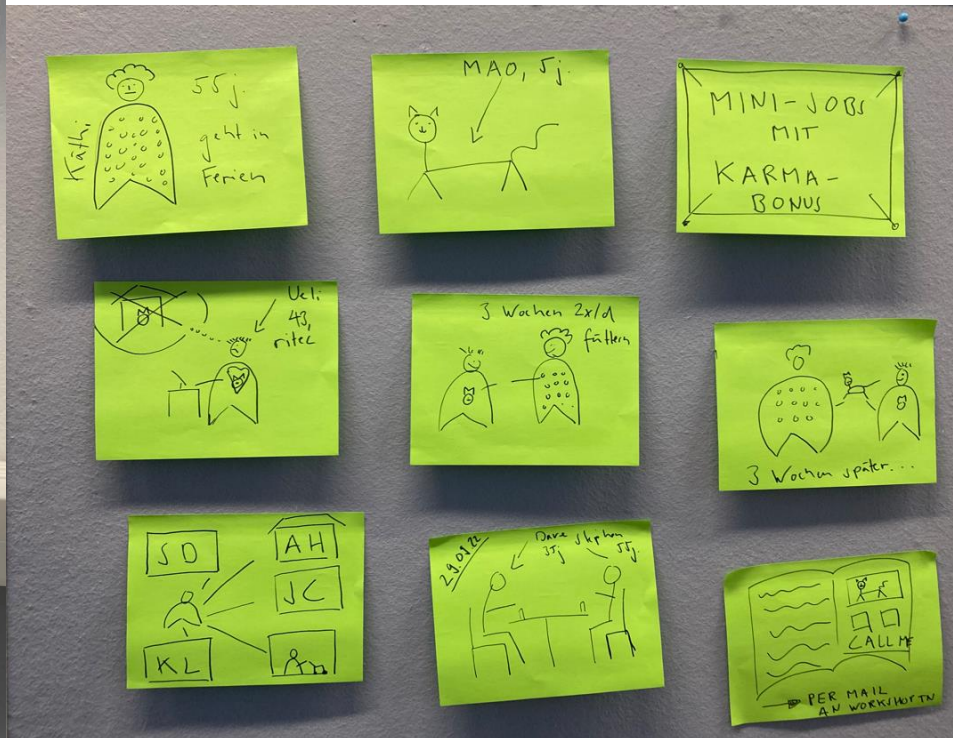
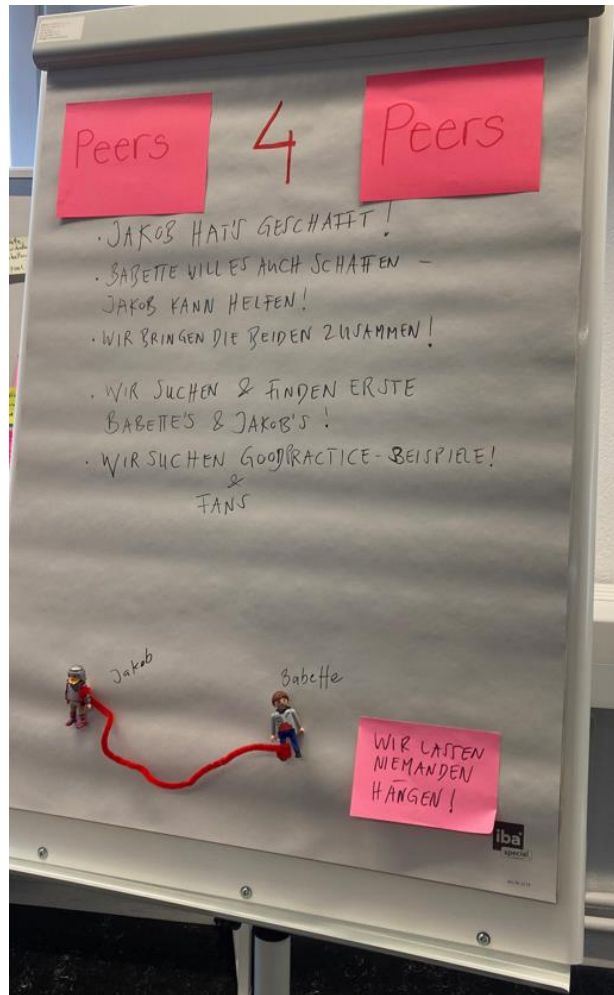
Arbeitszeit
- Methoden
- Kompetenzen

Abschlusspräsentation

Max 5 Minuten

Story	Experimente	Roadmap & Antrag
Wichtigste Elemente in Story verpackt (Storyboard) Euer Slogan!	Bisherige Experimente / Testings Erste Fans	Eure nächsten Schritte Was braucht ihr dafür? Guter Antrag

Différents prototypes en ont résulté



Prochaines étapes?

- Réunion de suivi en mai 2023
- En attendant: Poursuite du travail sur les prototypes dans les différentes équipes de projet
- Élaboration de la demande Innosuisse

Enseignements tirés

- Le design thinking est un processus intense, interactif, exigeant et, par principe, avec une issue ouverte.
- L'innovation prend du temps et doit être gérée. Une personne (si possible avec des pouvoirs de décision) devrait prendre la tête du projet.
- Éviter une trop grande focalisation sur le résultat (pas d'attentes trop élevées, ready for graveyarding) - le processus et l'échange commun ont aussi une valeur en soi.
- Le design thinking au sein d'une organisation est plus efficace, car le cadre et les directives sont les mêmes pour tous·tes.
- Lorsque plusieurs ateliers sont organisés: dans la mesure du possible, l'ensemble des participant·es devraient toujours être présent·es.



Contact



Dr Peter Neuenschwander
Département de travail social, HESB
Institut de la sécurité sociale et de la
politique sociale

peter.neuenschwander@bfh.ch

Tél. 031 848 36 87

www.peterneuenschwander.ch