

Digitalisierung – Keine Schlagworte, sondern konkrete Hilfestellungen



engagiert für Pflege und Lebensqualität - Genossenschaft

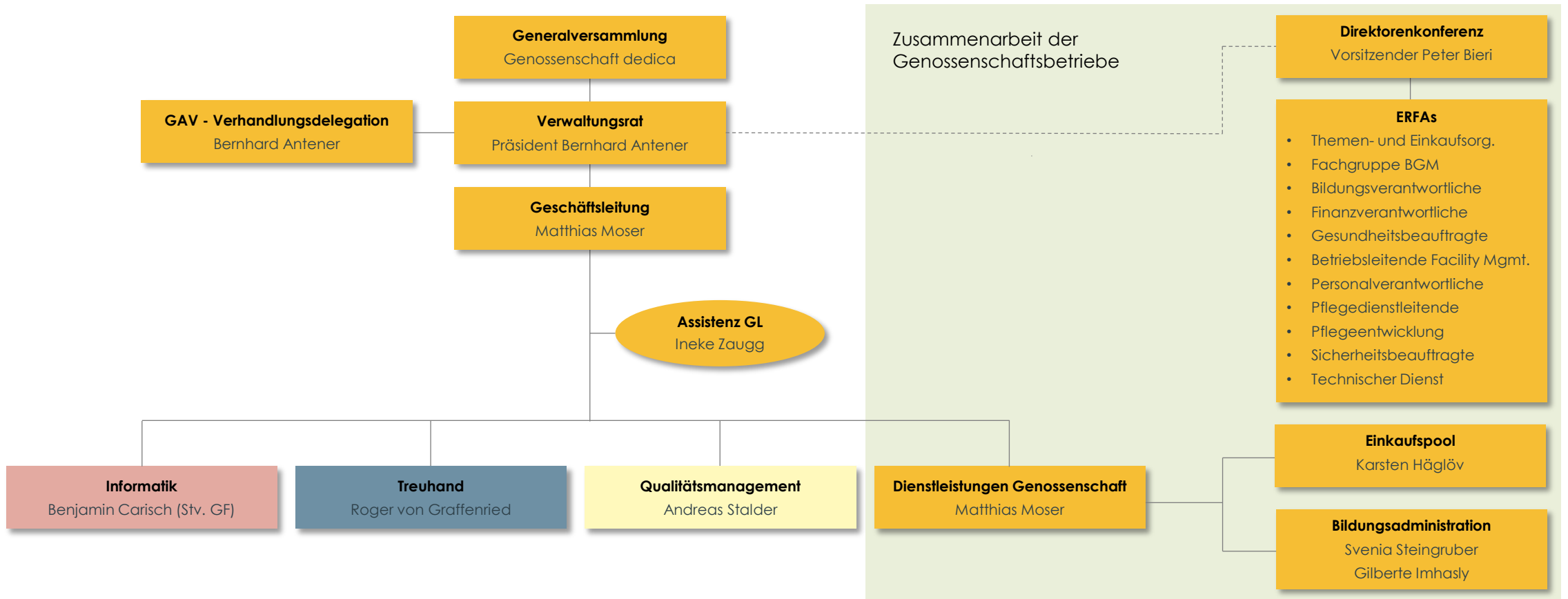


3'057 BEWOHNERINNEN UND BEWOHNER
WERDEN BETREUT



3'700 FRAUEN UND 1'000 MAENNER
ARBEITEN IN DEN DEDICA BETRIEBEN

Organigramm



**«Wenn Sie einen Scheissprozess
digitalisieren, dann haben Sie einen
scheiss digitalen Prozess»**

Thorsten Dirks (2015)

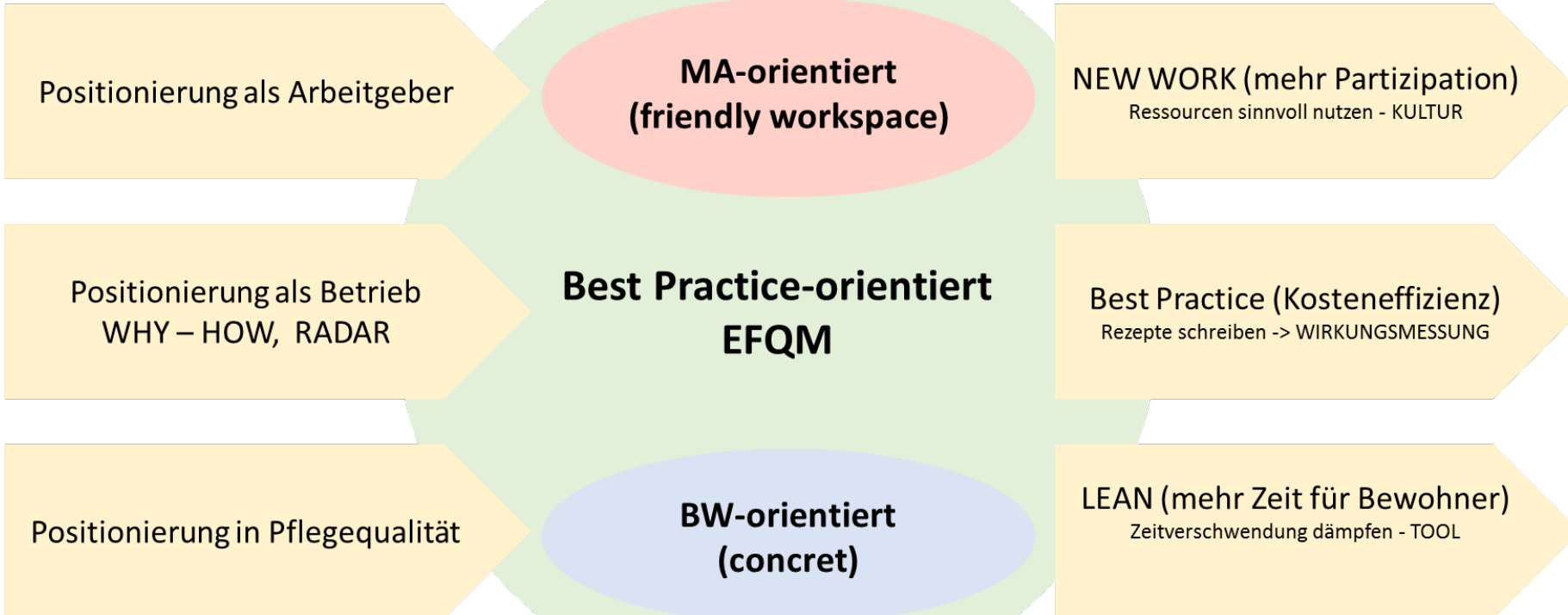
Ausgangslage

OE- Referenzrahmen Langzeitpflege

PURPOSE

REFERENZRAHMEN

METHODE



Herausforderungen in der Pflege und Betreuung:

- 6% der Belegschaft Pflege und Betreuung fehlt das ganze Jahr durch (Krankheit, Berufs- und Nichtberufsunfall, Mutterschaft, Covid-Absenzen)
- Netto-Fluktuation 17%
- 10'000 Schritte sind vor Arbeitsschluss erreicht, Informationen am «Point of Care» fehlen
- Sorge wegen risikoreichen Situationen – Pflegesicherheit
- Weiter zunehmende «Veradministrierung» – Daten- und Leistungserfassung

Die Digitalisierung darf die Pflege nicht beschäftigen sondern muss die Pflege entlasten.

Es braucht dazu eine Führungscrew, die:

- in der Digitalisierung Potenzial sieht
- bereit ist zu investieren
- den Mut hat, auch mal einen Vollen rauszuziehen

Es braucht Profis, die:

- selbst lange gepflegt haben
- ICT und Prozesse verstehen
- dafür sorgen, dass die ICT der Pflege dient und nicht umgekehrt
- konsequente Umsetzung von single sign on
- stabile und offene Schnittstellen
- die diese Bestrebungen unterstützen.

Es braucht zudem:

- ICT-Zugang für ALLE Mitarbeiterinnen und Mitarbeiter im Betrieb
- Eine Mobile-First-Strategie

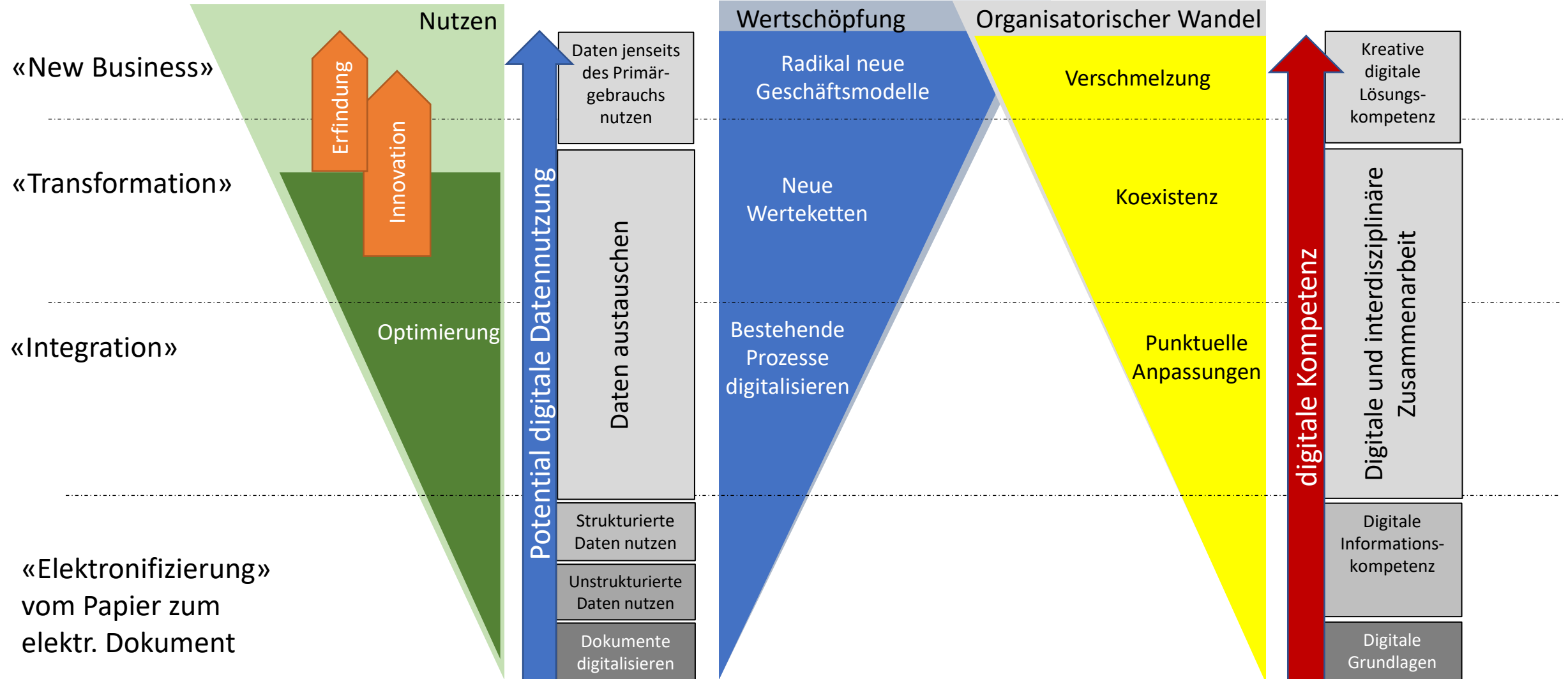
Quelle: Patric Bhend, Solina – LinkedIn-Post

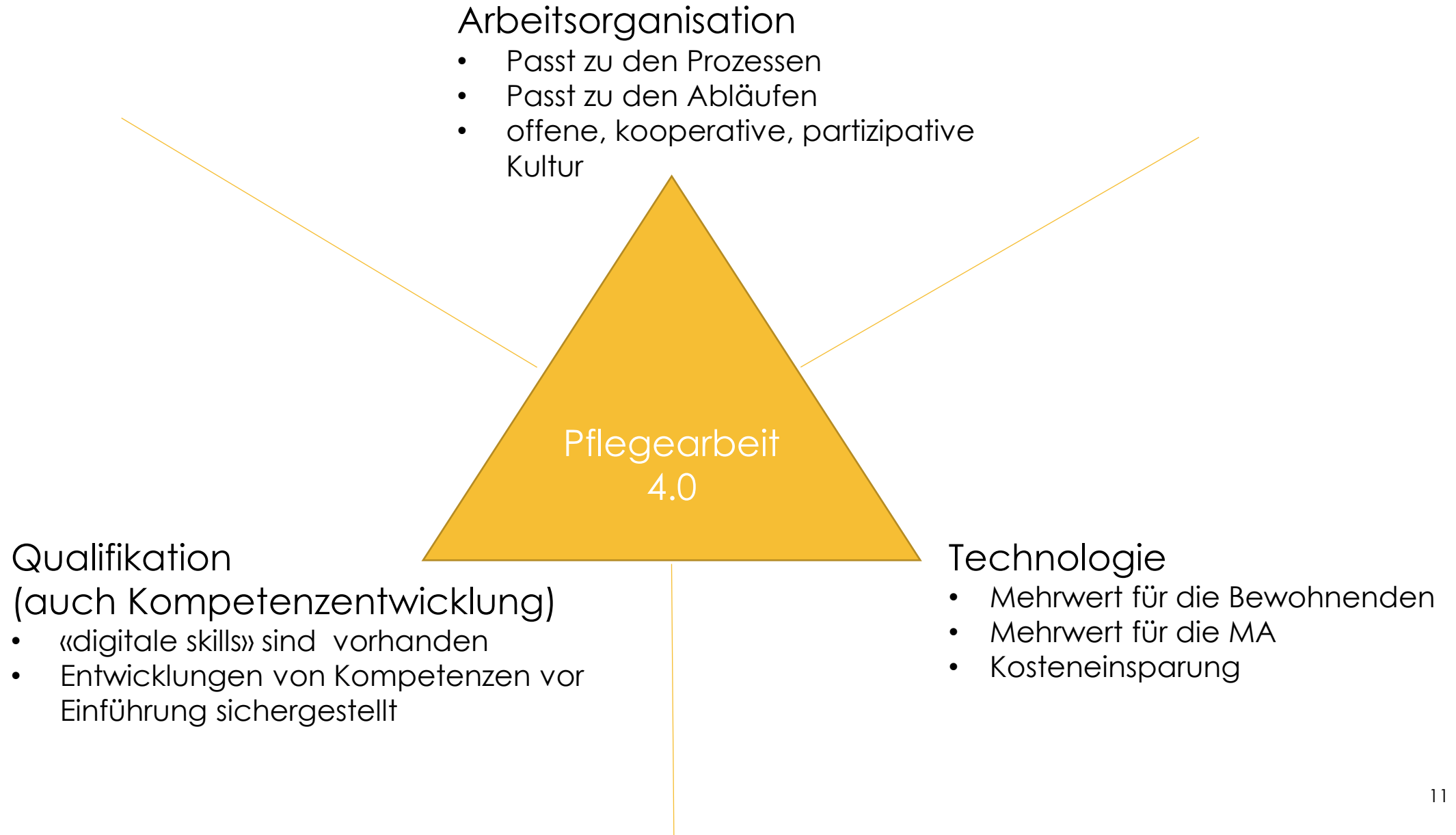


Einführung Digitalisierung Verständnis dedica

Digitalisierung – Daten und Informationen

©prader-consulting gmbh



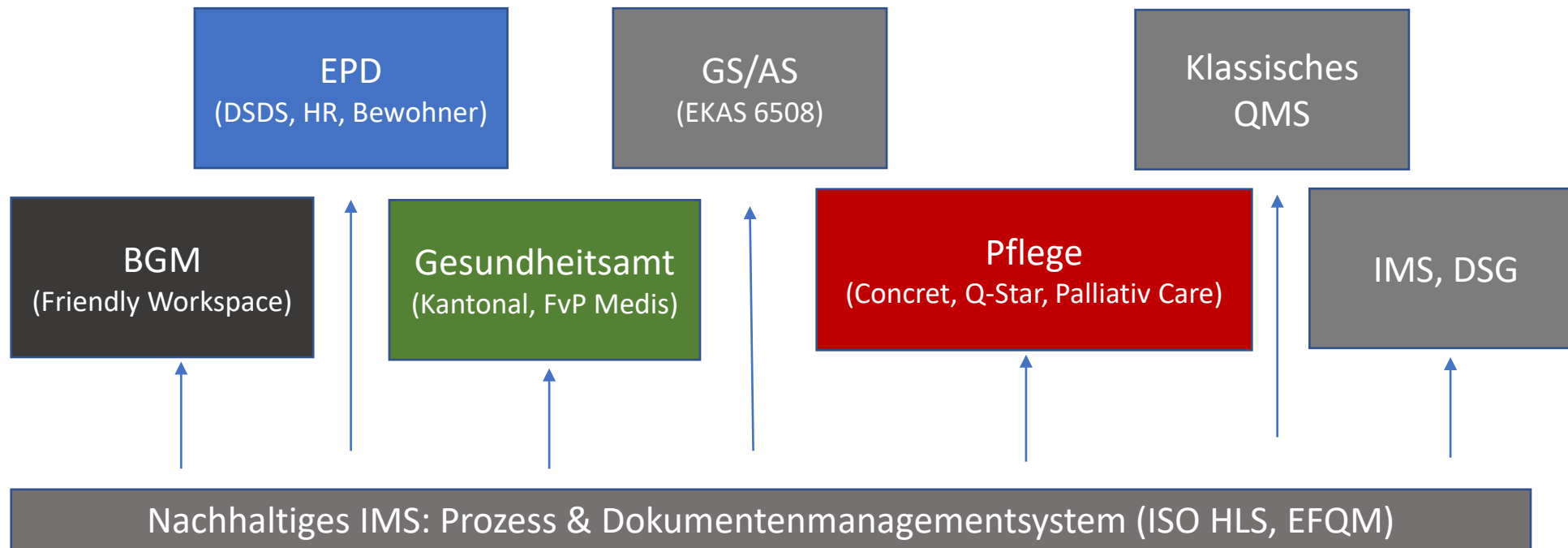


Integriertes Managementsystem

Digitalisiertes – nachhaltiges IMS

Integriertes Management System

- Wachsende Kriterien-Anforderungen an heutige QM-Systeme
- Integrieren, statt parallelisieren
- «EFQM» als KVP-basierende Verbindung des nachhaltigen Führungsverständnisses

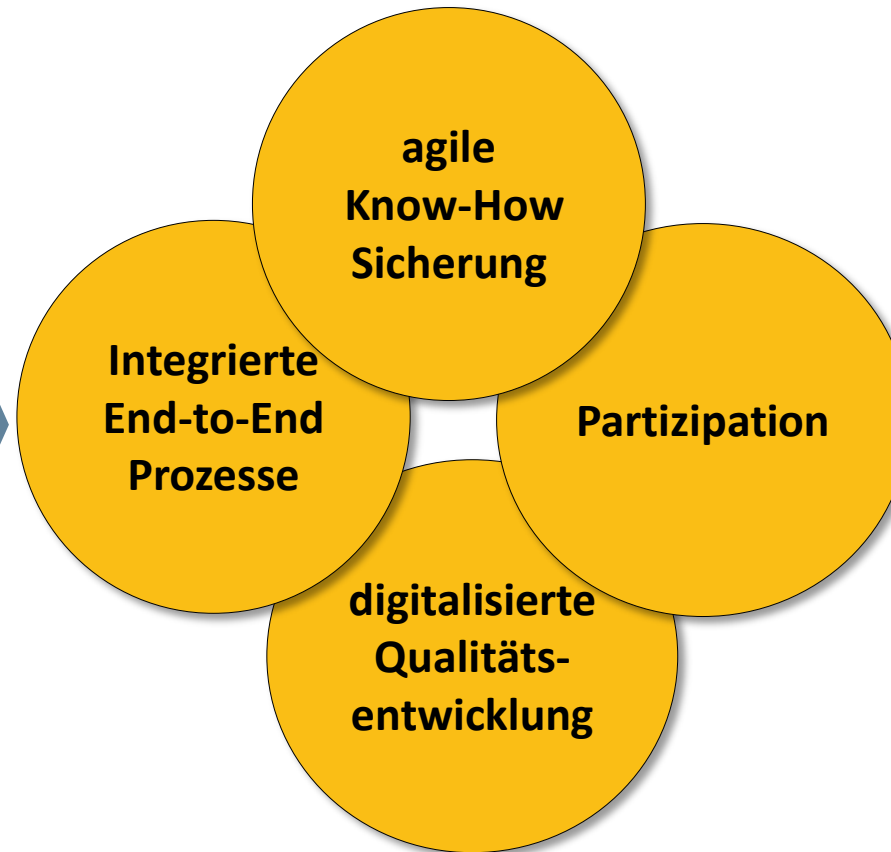


Nächste Schritte

- Nachhaltiges Führungs-Cockpit (sozial, ökologisch, ökonomisch)
- Konzept durchgehende Integration der Raster – (Vorbild ISO HLS)
- EFQM als KVP

Digitalisiertes IMS – Ziele – Weg zum Ziel

- Vereinfachtes Dokumentenhandling
- Einfache und effiziente Prozessvisualisierung
- Sicherung und Steigerung der Qualität mit der Hilfe des KVP's und dem Leben einer Q-Kultur
- Partizipation als Prinzip
- Digitalisierung (Daten nutzen)



- **METHODE:** Interdisziplinär zusammenarbeiten, Mehrwerte schaffen durch «end to end»- Prozesse
- **TOOL:** mit dem passenden Tool (WissIntra, Nexus Kurator, ELIZA, usw.) unterwegs auf dem Weg der Digitalisierung
- **PERSONEN:** Partizipativer Ansatz mit externer Projektleitung

Digitalisiertes – nachhaltiges IMS



WissIntra NG Suche Alenia de-CH diamp

Cockpit

Auditstatus Übersicht

Keine Audits vorhanden

Massnahmen Übersicht

letztes halbes Jahr
In Durchführung

Meine Massnahmen

letztes halbes Jahr
In Durchführung

Meine Aufgaben

Keine zugewiesenen Aufgaben für vorhandene Massnahmen.

Prozesse

Mir zugeordnet und kürzlich geändert:
temp um Dokus per Link hochzulad...
Temp (Alenia)
Neukunde (dedica)
Realisierung (dedica)
Einführung (dedica)

Meine Favoriten

- Kundenkontakt und ServiceDesk
- Standartisierte Informationen...
- Vertrag erarbeiten, anpassen...
- Medikamente richten und vera...
- Prozess Kundenkontakt abschli...

Meine Notizen

Notiz hinzufügen

Matrix Benutzer / Funktionen / Rollen erstellen

WissIntra: zeigen der Prozessk...
arten: 1.Prio Anweisungen, 2.P...
rio Beschreibung

Audits erfassen

Massnahmen aus Audits

Vorlagen Mastervorlage + für a...
lle als Vorlage neutral

Kalender Outlook Einstellungen
Ins WissIntra

Liste interne Applikationsverant...
wortung erstellen

Kriterien wann ist ein Projekt ei...
n Projekt

Liste der Projekte und Massnah...
men führen

Dokumente

Kürzlich geändert:

- Q 2017__Mutation_Arbeitszei...
- Q Arbeitszeiten Gastronomie_...
- Q Gesuch Familienzulagen
- Q Arbeitshygiene und Erschei...
- Q Eintritt Mitarbeitende mit V...

Newsletter

Die aktuellsten Newsletter:

Newsletter hinzufügen

Meine Links

Link hinzufügen

<http://kuk-is.de/index.php?o...>

<http://kuk-is.de/index.php>

+ Verzeichnisstruktur



Suche Alenia de-CH diamp

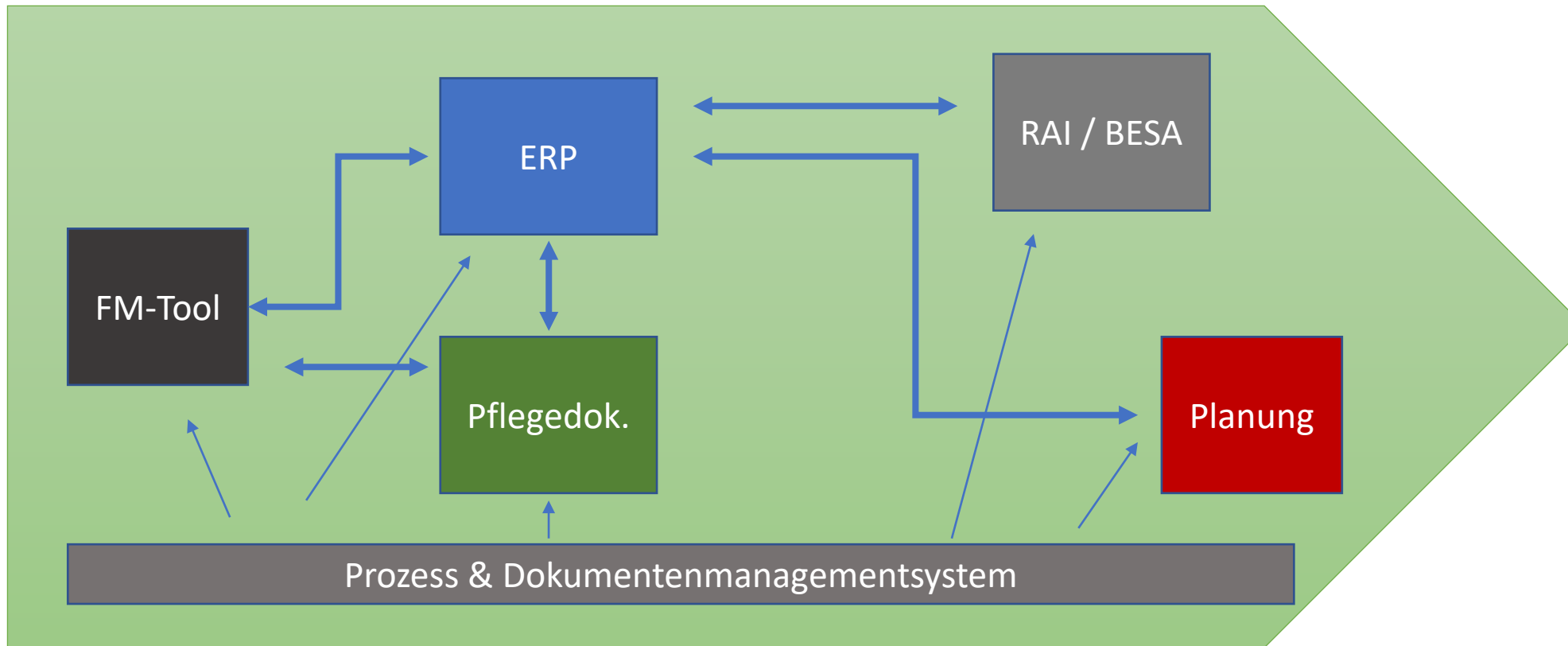
	Datentyp	Dokumententyp	Erstellt am	Erstellt von	Tags
1. Augustfeier	jdax	Checkliste (CL)	16.01.2017	Herr Bierl, Peter (alipierne)	1. August (1. August), Bundesfeier, Checkliste, Checkliste, Checkliste
10min Aktivierung	jdpm	Vorlagen / Template (VO)	30.11.2016	Frau Biaggi, Ursula (alpbagur)	Aktivierung
2017__Mutation_Arbeitsze_Gastro	xlax	Vorlagen / Template (VO)	31.01.2017	Herr Rytz, Stefan (alprytat)	Mutationen, Arbeitszeu..., Gastro
Abendessen Bestellvorlage BS	xlax	Arbeitsunterlage (AU)	24.08.2016	Herr Rytz, Stefan (alprytat)	Gastro, BS, Hence, Transport
Ablauf Auslieferung Pflegematerial	jdax	Prozessbeschreibung (PR)	09.08.2016	Frau Biaggi, Ursula (alpbagur)	
Ablaufdiagramm Psych Notfall	vsdx	Checkliste (CL)	30.11.2016	Frau Biaggi, Ursula (alpbagur)	pflege, Notfall, FU
Abrechnung Leistungsvertrag 2016		Vorlagen / Template (VO)	06.11.2016	Herr Fankhauser, Marc (alpfankma)	
Absage alle Stellen besetzt	jdax	Vorlagen / Template (VO)	31.05.2016	Frau Aufenbichler, Katja (alpfauka)	MS, Administr..., Absage
Abschluss 1. Quartal 2016	pdf	Der Text wurde nicht übersetzt (RD)	05.11.2016	Herr Fankhauser, Marc (alpfankma)	
Abschluss 2. Quartal 2016	pdf	Der Text wurde nicht übersetzt (RD)	05.11.2016	Herr Fankhauser, Marc (alpfankma)	

Die Einträge 1 bis 10 von insgesamt 679 Einträgen werden angezeigt

Nutzen für die Pflege

- End to end - Prozesse mit hinterlegten Kriterien
- Globale Aktualisierung aller Prozesse und Dokumente bei Personalmutationen (strukturierte Felder)
- Standardisierte E-Learning für Methoden und Prozessen
- Fachbibliotheken anbinden
- Endgeräteunabhängig (auch am POC)
- Individuelles Cockpit
- Alles an einem Ort integriert – (Prozesse, Dokumente, Aufgaben)

Fallbeispiel Digitalisierungsprojekt

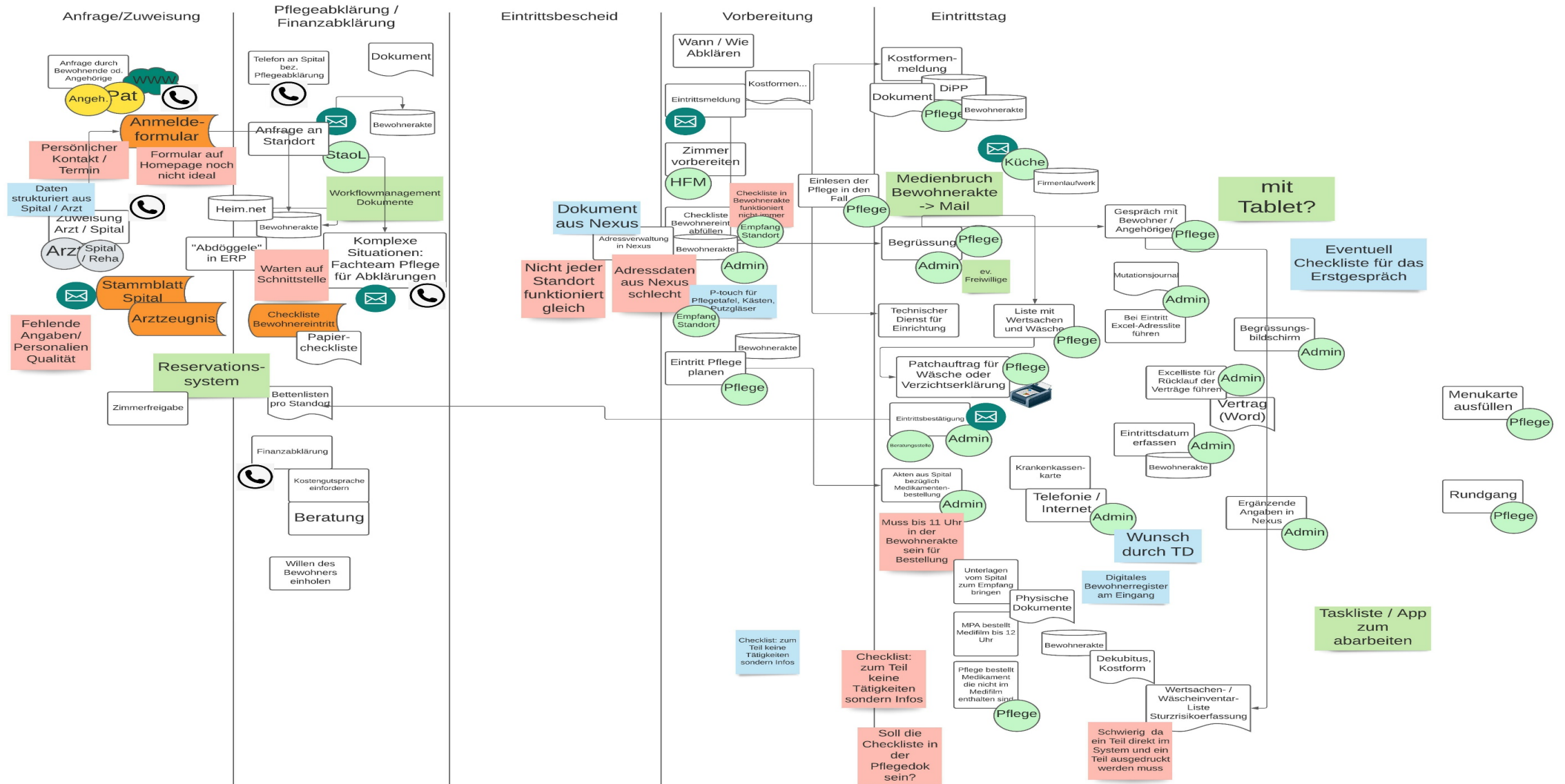


Zum Beispiel:
Universalarchiv

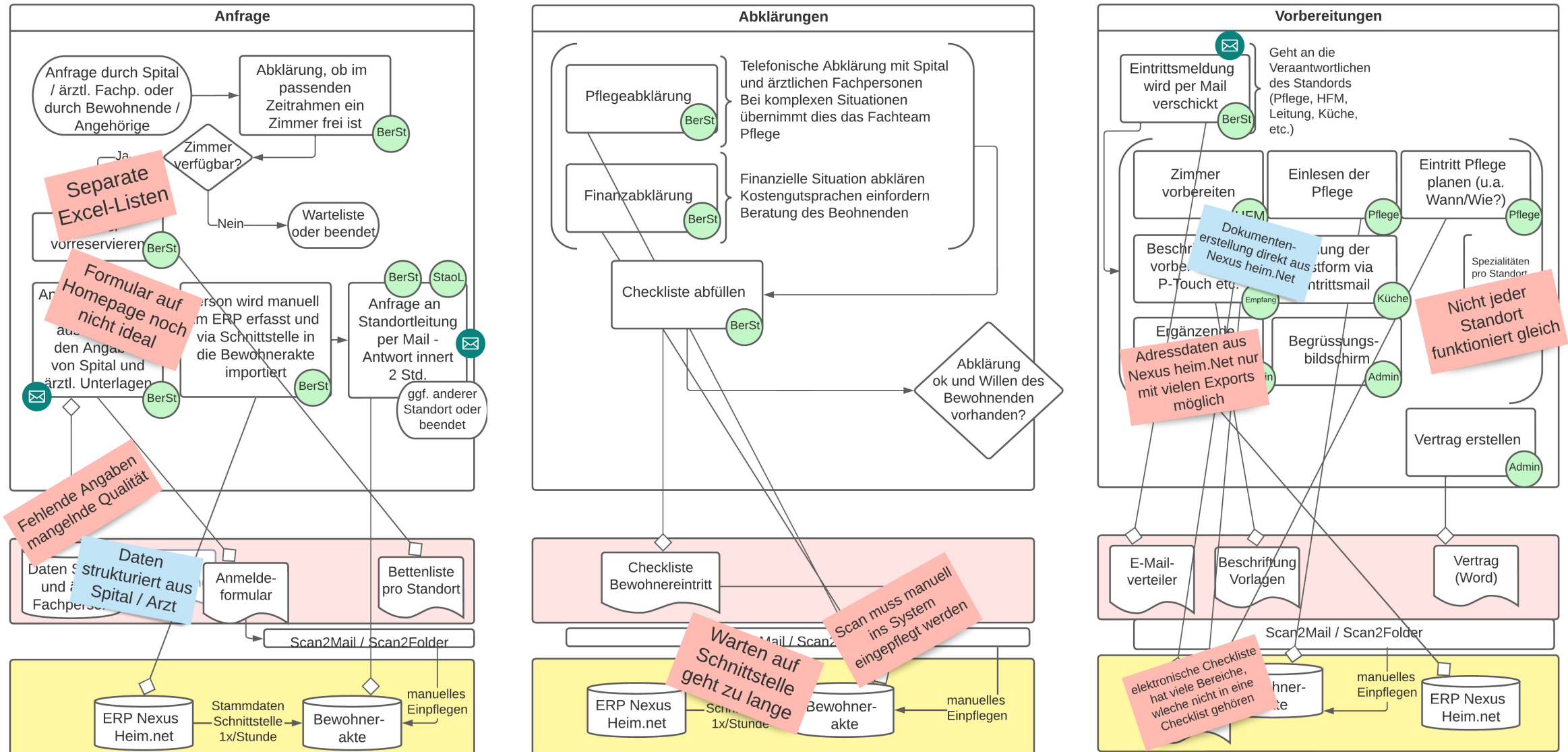
«Heimmanagement
system» als
Workflow
basierende
Verbindung der
verschiedenen
Systeme

80% ist Organisationsentwicklung

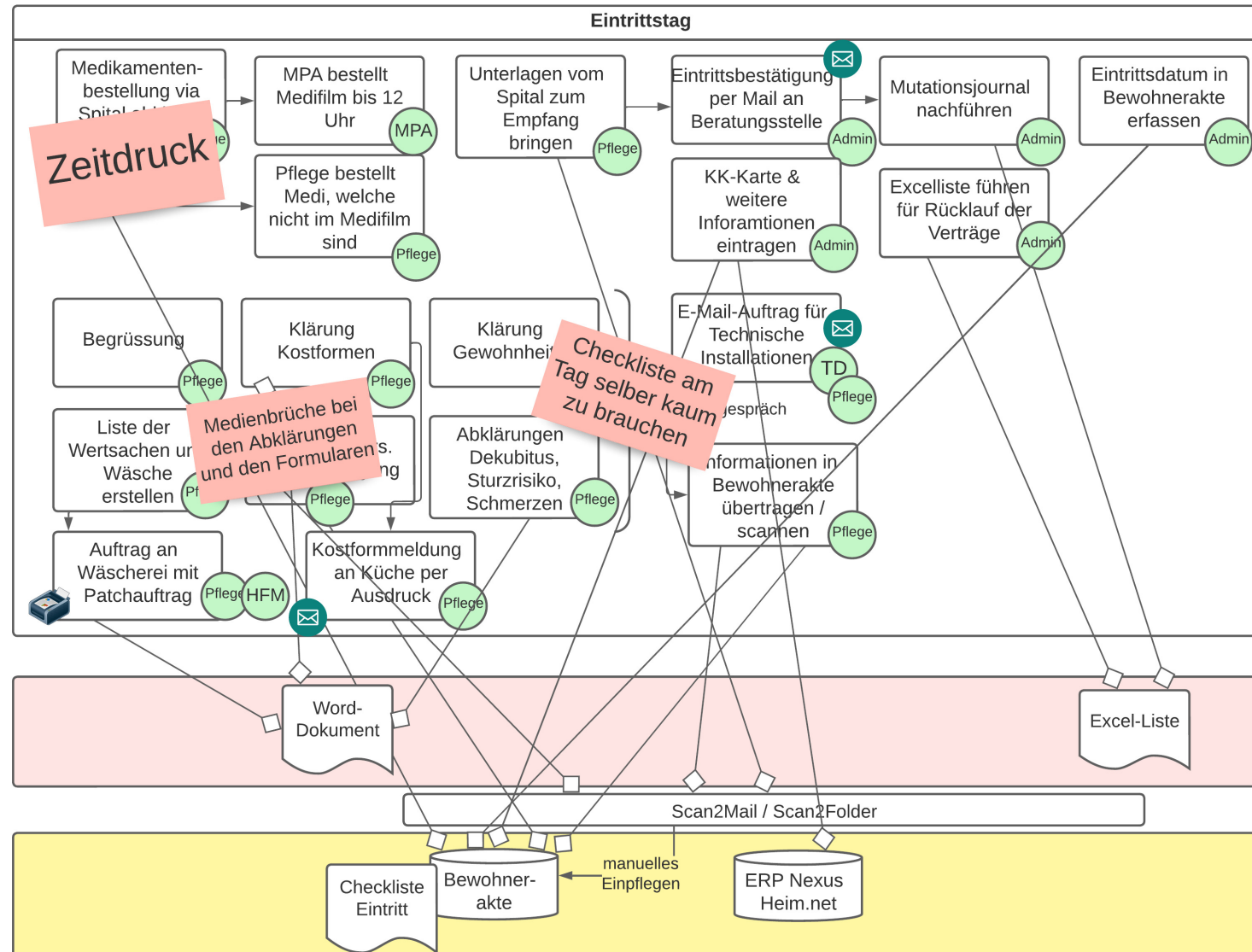
Prozess - Analyseworkshop



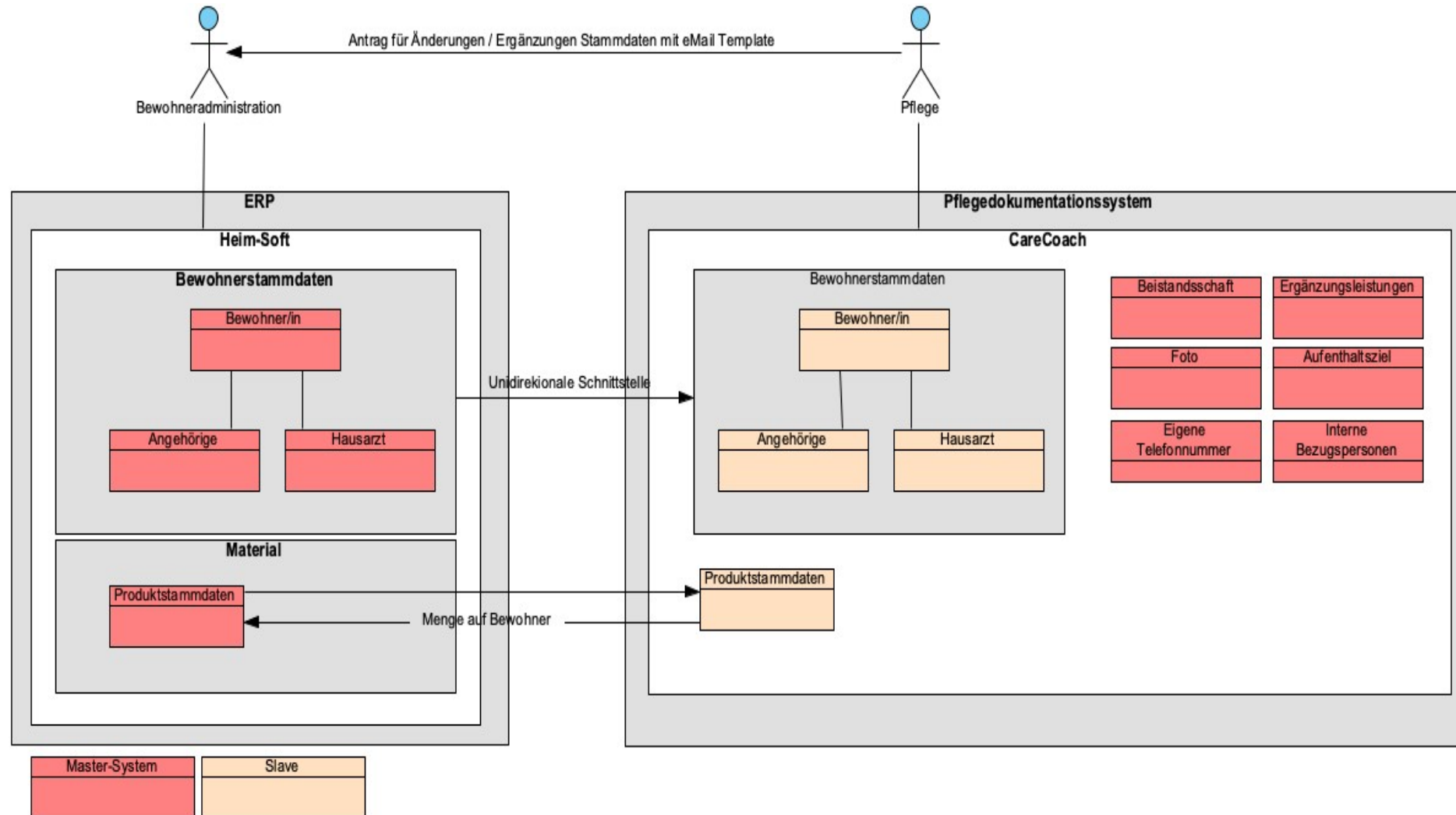
Handlungsfelder identifizieren 1/2



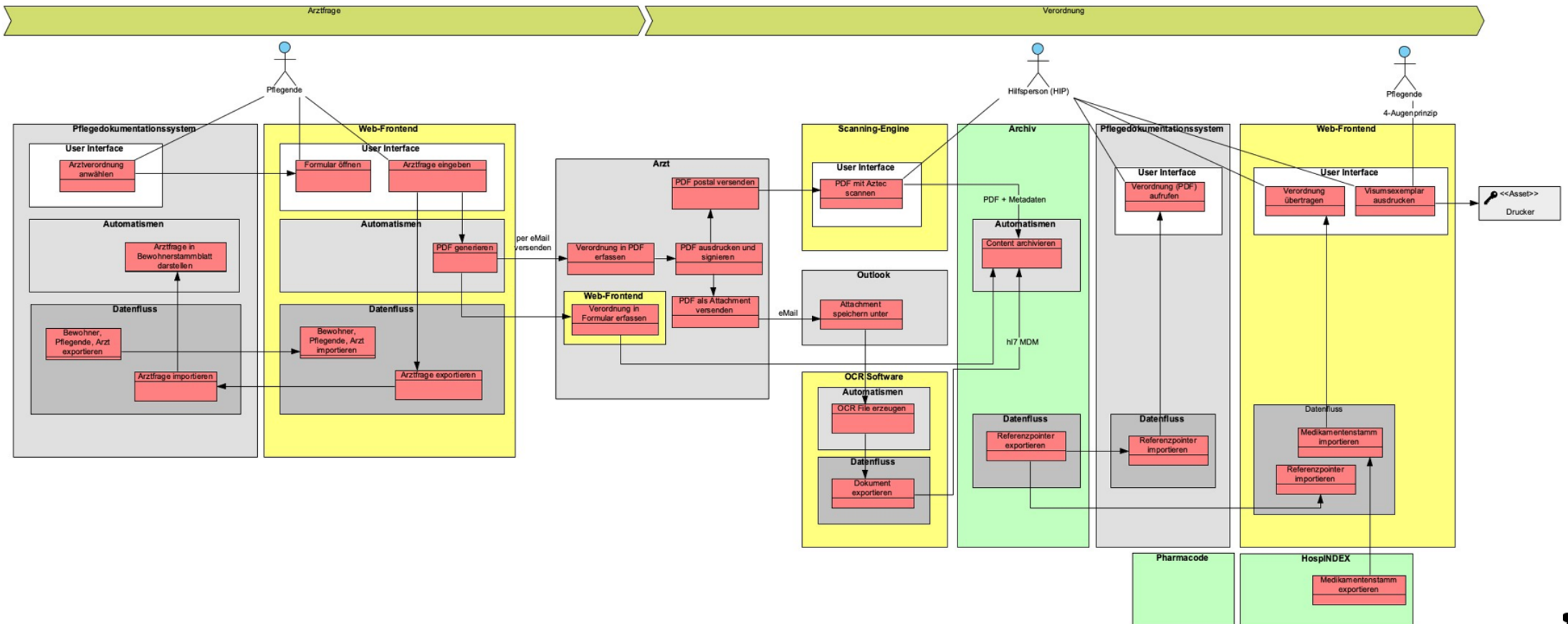
Handlungsfelder identifizieren 2/2



Organisationsentwicklung (Konzept)

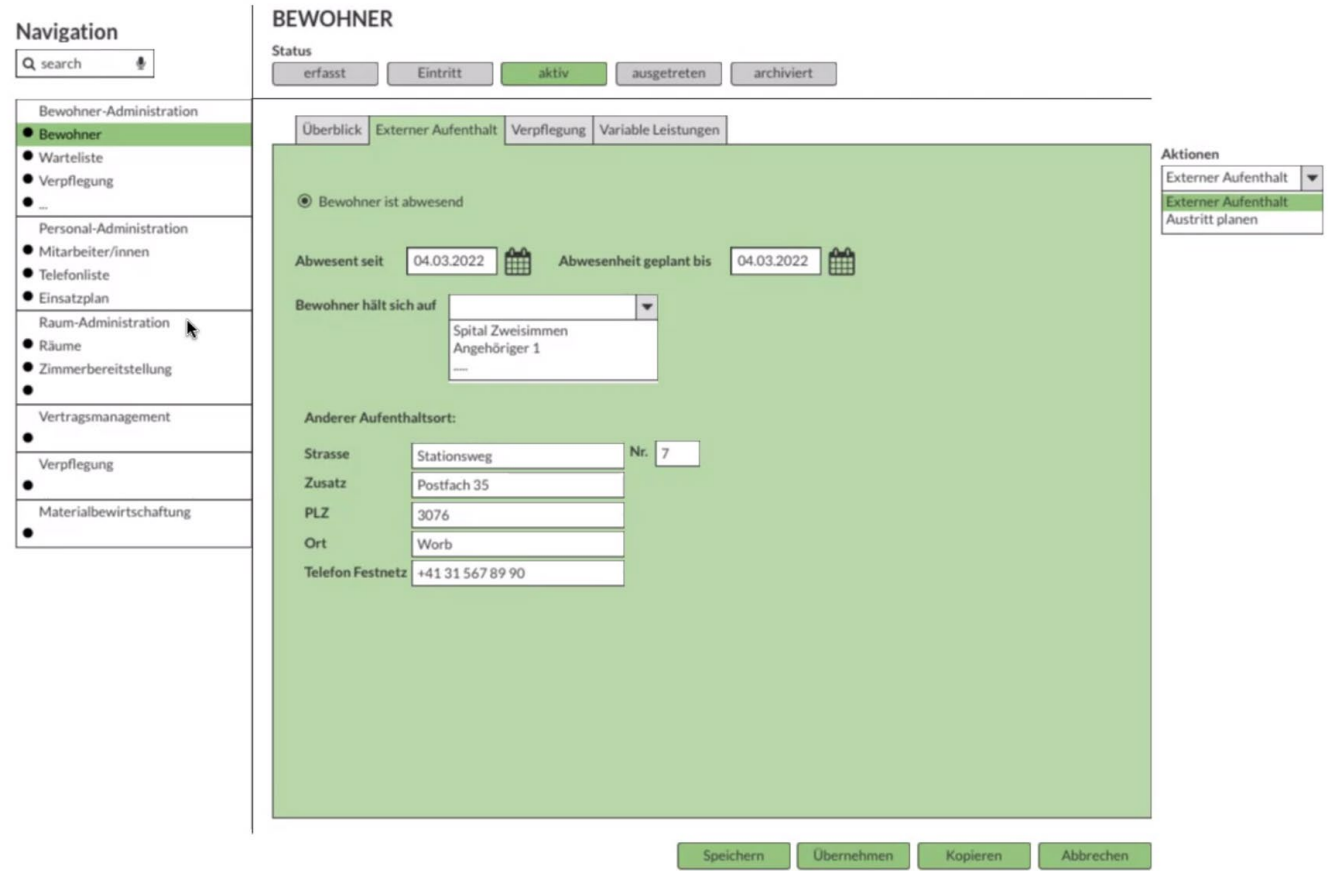


Organisationsentwicklung (Workflow)



20% ist Technologie

ICT (MVP)



The screenshot shows a web application interface for managing residents ('BEWOHNER'). On the left is a navigation menu with categories like 'Bewohner-Administration', 'Personal-Administration', 'Raum-Administration', 'Vertragsmanagement', 'Verpflegung', and 'Materialbewirtschaftung'. The 'Bewohner' sub-item is selected. The main content area shows the 'BEWOHNER' status (erfasst, Eintritt, aktiv, ausgetreten, archiviert) and tabs for 'Überblick', 'Externer Aufenthalt', 'Verpflegung', and 'Variable Leistungen'. The 'Externer Aufenthalt' tab is active, displaying a form for an absent resident. The form includes fields for 'Abwesend seit' (04.03.2022), 'Abwesenheit geplant bis' (04.03.2022), 'Bewohner hält sich auf' (Spital Zweisimmen, Angehöriger 1), and 'Anderer Aufenthaltsort' (Strasse: Stationsweg Nr. 7, Zusatz: Postfach 35, PLZ: 3076, Ort: Worb, Telefon Festnetz: +41 31 567 89 90). Action buttons at the bottom include 'Speichern', 'Übernehmen', 'Kopieren', and 'Abbrechen'. A right-hand sidebar contains an 'Aktionen' dropdown menu with options like 'Externer Aufenthalt', 'Externer Aufenthalt', and 'Austritt planen'.

Nutzen für die Pflege

- Einmalige Stammdatenpflege
- Leistungsabrechnung am Point of Care (zB. mit Spracherkennung)
- MiGel-Management (durchgängig von Bestellung bis Rechnungsstellung)
- Ressourcenplanung applikationsübergreifend
- Individuelle und standardisierte (Somed, Kostenrechnung, Benchmark) Reportings über mehrere Applikations-Systemdatenbanken
- Universalarchiv mit eindeutiger Bewohner ID
- EPD 2.0 integriert

Geschäftsbereich Qualitätsmanagement



Andreas Stalder

Mitglied der Geschäftsleitung
Geschäftsbereichsleiter Qualitäts- und Projektmanagement
andreas.stalder@dedica.ch

dedica

Bälliz 64 • 3600 Thun
T 033 225 09 60 • M 079 884 10 66

Unser Angebot

Digitales Qualitätsmanagement
Organisationsentwicklung
Projektleitungen (zB. Digitalisierungsprojekte)
Coaching von Führungspersonen (New Work)
Fachworkshops (zB. VDSG, EPD, EFQM 2020, Lean)

#Ende

Herzlichen Dank

Digitalisierung – Keine Schlagworte, sondern konkrete Hilfestellungen



Nächster Treffpunkt: Beim dedica Stand

