


Mon nouveau chez-moi: perspectives concernant l'habitat pour le grand âge



Dr. Christina Zweifel, Directrice Curaviva
24 janvier 2024 – Congrès Curaviva

Bei uns
Diverso in Ticino
Bernese Geschichte
Zürcher Spezialität
Spécialité valaisanne
pas comme ça chez nous

Différences cantonales

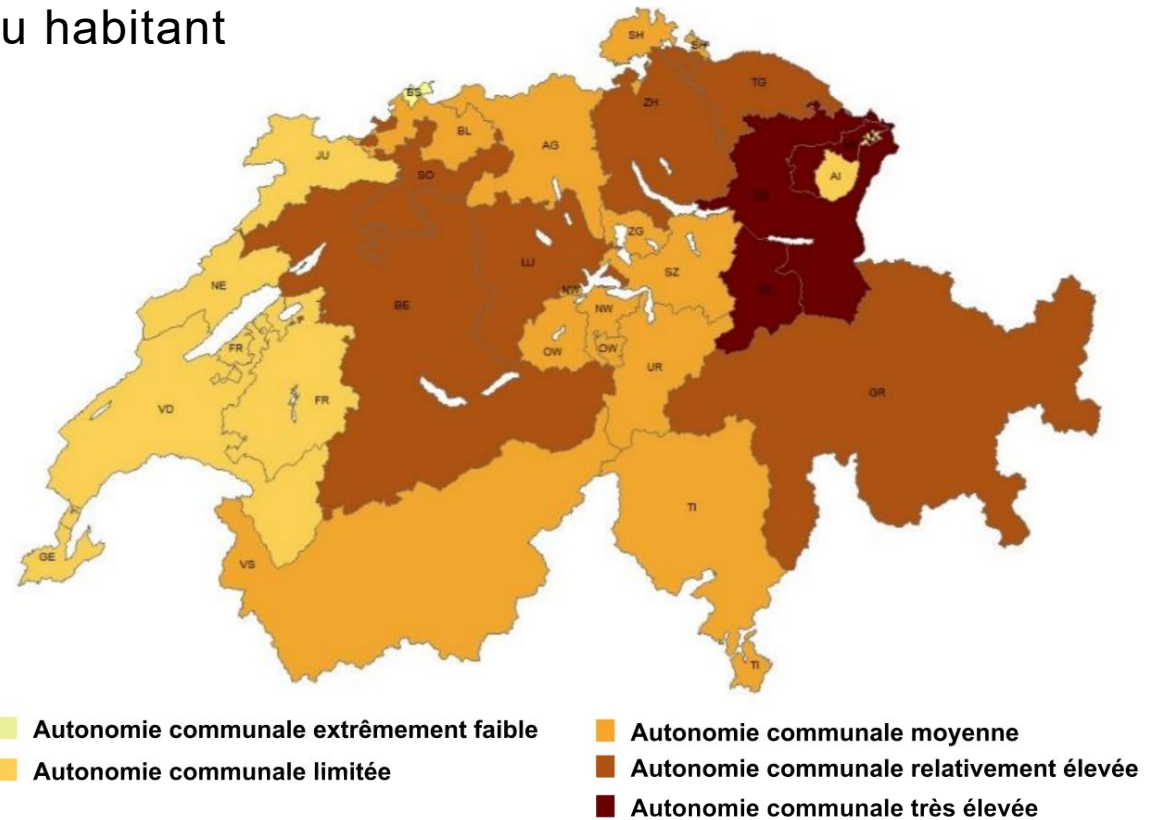
Funktionsweise in unserem Kanton
Unterschiede zwischen AR und AI
Luzerner Eigenheit
Nur in der Zentralschweiz so
Dans notre canton
Vaudoiseries

Les différences cantonales

- Nombres de mètres carrés de forêt par habitante ou habitant
entre 20m² et 9'176m² (OFS, 2023)

- Répartition des tâches entre le canton
et les communes

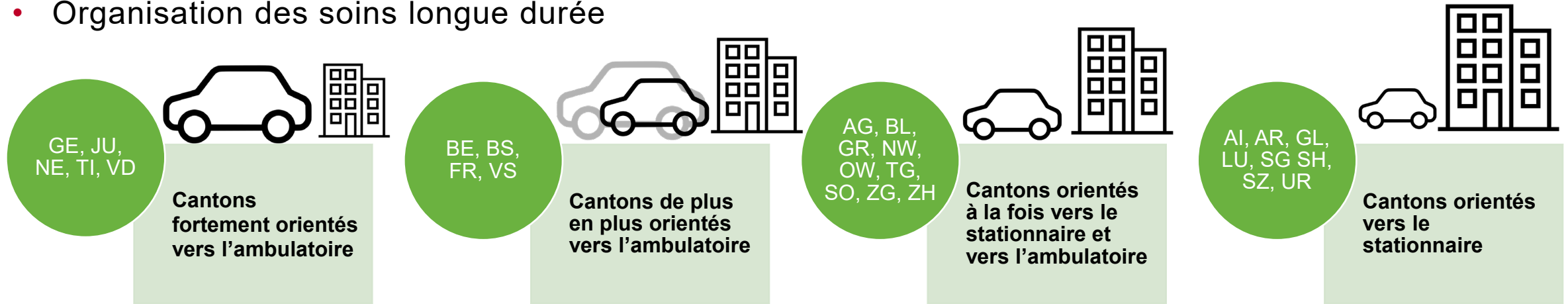
- Nombre moyen de clientes et clients
par EMS en 2022
entre 74 et 246 (OFS, 2023)



Keuffer, Nicolas (2020), L'autonomie communale en Suisse: conceptualisation, classifications empiriques et facteurs explicatifs, IDEHAP

Les différences cantonales

- Organisation des soins longue durée



- Composition de la population: Augmentation entre 2019 et 2040 (Scénario moyen)

65-79	+ 34.2 %	+ 30.6 %	+ 42.2 %	+ 44.6 %
80+	+ 67.3 %	+ 89.9 %	+ 95.6 %	+ 98.6 %

(Obsan (2022) Bedarf an Alters- und Langzeitpflege in der Schweiz)

Les EMS en Suisse

- 1'485 EMS
- 67.6 lits en moyenne
(entre 4 et 621 lits de longue durée)
- 160'624 clientes et clients (65.6% femmes)
- 85.9% des habitantes et habitants recommanderaient leur EMS à un proche/une proche (Etude Respons 2019, BFH, 9.2021)
- 139 860 collaboratrices et collaborateurs (100'640 EPT)
(80% de femmes)

Les défis de l'avenir ?



You

Quels signaux de changement pour l'avenir des EMS ces prochains années ?



ChatGPT

1. Technologie avancée
2. Intégration de l'IA
3. Soins personnalisés
4. Démographie vieillissante
5. Main-d'œuvre spécialisée
6. Télémédecine
7. Éthique et confidentialité
8. Durabilité environnementale
9. Financement et coûts
10. Collaboration interdisciplinaire



6. **Qualité des soins et accr** renforcé, avec des norme la conformité.
7. **Collaboration interprofe** de la santé, y compris les sociaux, pourrait être enc
8. **Logements intermédiaires et alternatives :** Des solutions de logem ou alternatives pourraient être développées pour répondre à dive des options flexibles en fonction des conditions de santé des ré
9. **Transition vers des soins à domicile :** La promotion de soins d domicile avec un soutien adéquat pourrait être encouragée préférences des personnes âgées et réduire la pression s stationnaires.
10. **Innovation sociale :** Des initiatives innovantes axées sur la des programmes de bénévolat et des partenariats public-privé, p pour renforcer le soutien social aux personnes âgées.

1. Vieillesse de la population
2. Pénurie de personnel qualifié
3. Technologie et innovation dans les soins de santé
4. Coûts croissants des soins de santé
5. Adaptation aux besoins spécifiques des résidents
6. Intégration des soins de santé mentale
7. Pression réglementaire et conformité
8. Amélioration de la qualité des soins
9. Accessibilité et équité dans les soins de sa'
10. Gestion des données de santé et confide
11. Durabilité environnementale dans les ir
12. Collaboration interdisciplinaire
13. Logement adapté aux personnes âg
14. Gestion de la diversité culturelle d
15. Prévention des infections et cor



You

développements futurs du do clés



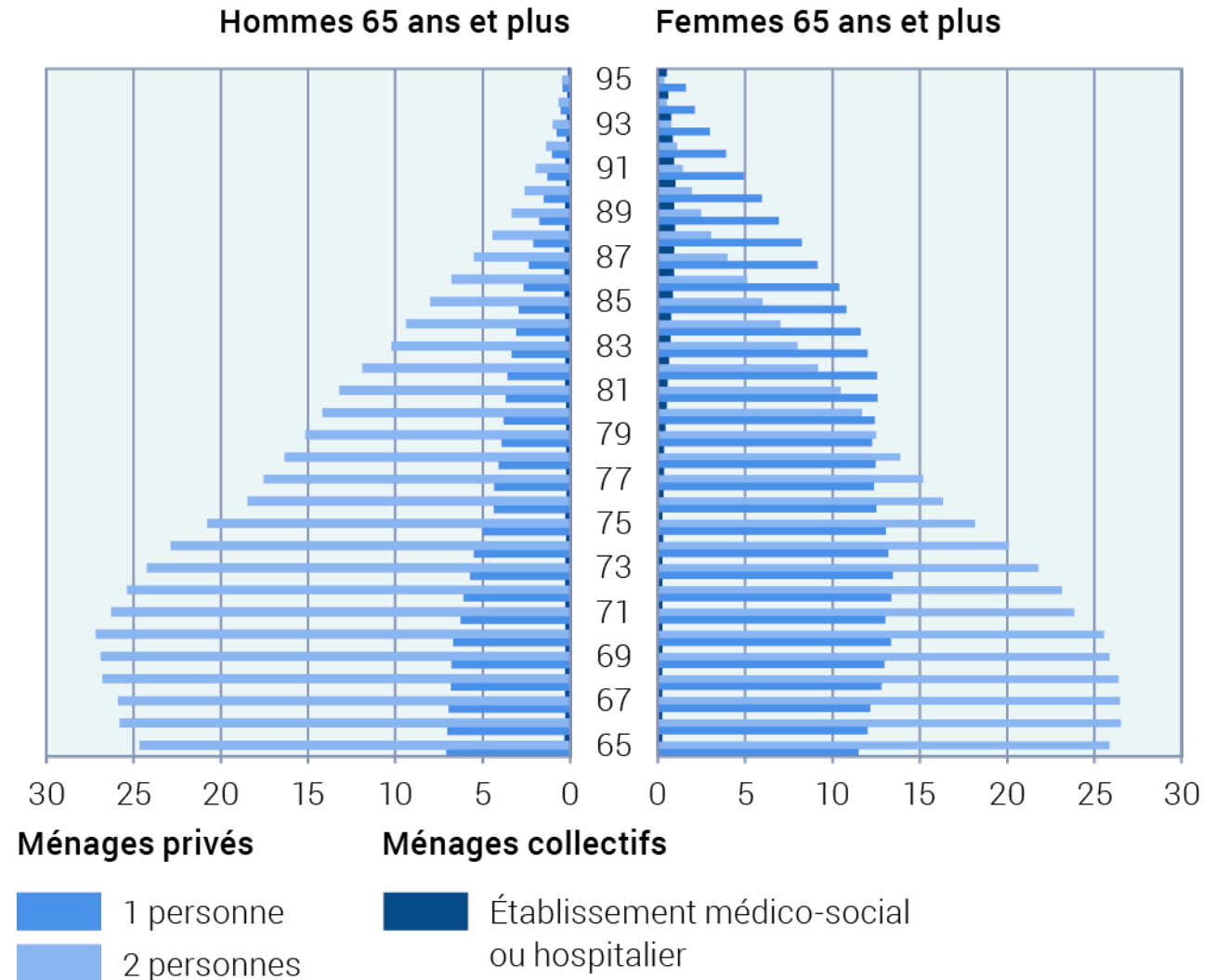
ChatGPT

Les développements futurs du domaine de la santé en Suisse peuvent être influencés par plusieurs facteurs démographiques, les avancées technologiques, les exigences réglementaires et les attentes des résidents. Voici quelques mots-clés pour les développements potentiels :

1. **Vieillesse de la population :** En raison du vieillissement de la population, il est probable que la demande de soins de longue durée augmentera.
2. **Technologie et e-santé :** L'intégration de technologies de surveillance à distance, les dispositifs médicaux connectés et la télésanté pourraient améliorer la prestation des soins et l'efficacité.
3. **Personnalisation des soins :** Les établissements de soins de longue durée pourraient adopter des approches plus individualisées, tenant compte des besoins et des préférences des résidents.
4. **Formation et recrutement du personnel :** Avec une demande croissante de soins de longue durée, il sera essentiel de renforcer la formation et le recrutement de professionnels de la santé qualifiés.
5. **Modèles de financement alternatifs :** Les autorités pourraient explorer des modèles de financement innovants, tels que les partenariats public-privé, pour améliorer la qualité des soins de longue durée.

Développement démographique

Milliers

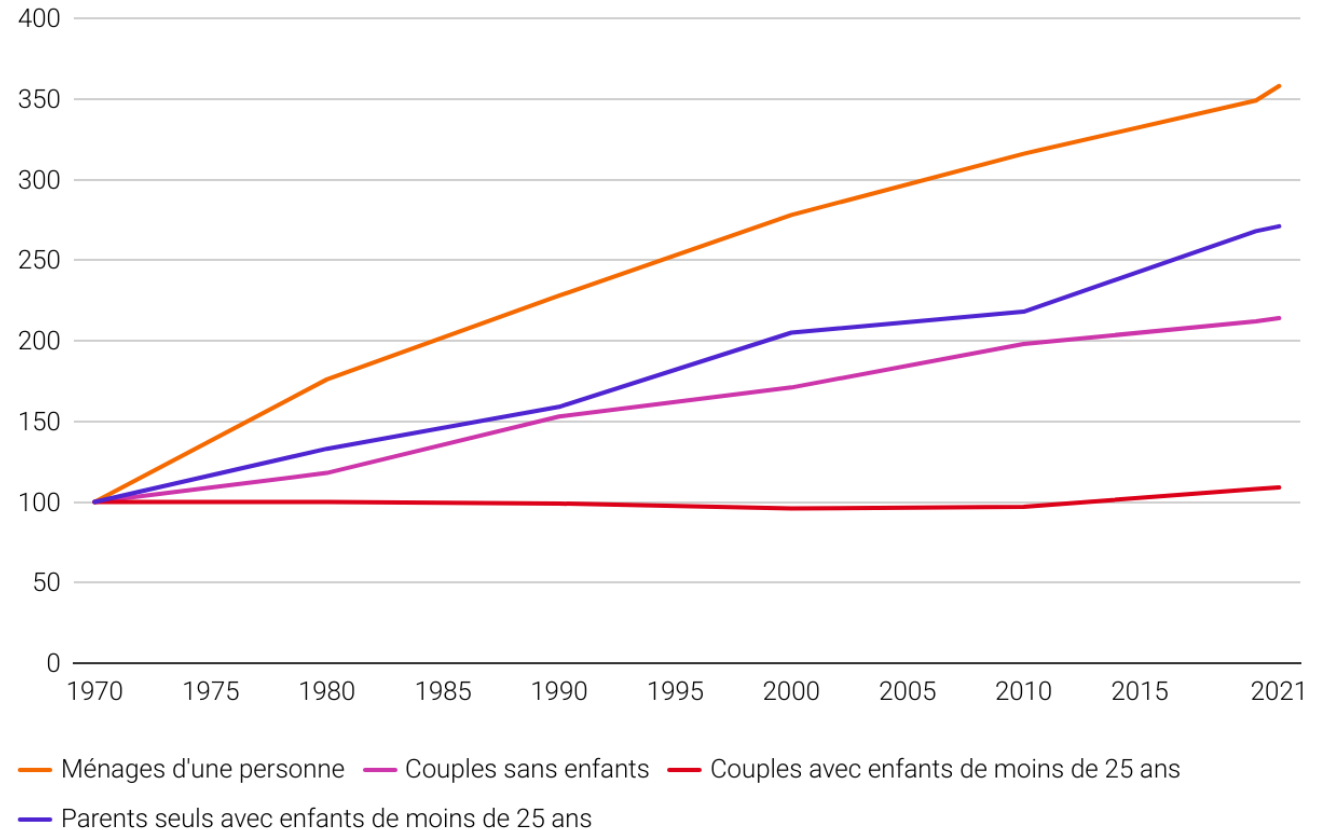


Individualisation – Liens familiaux

- Structures familiales changeantes
- Liens familiaux changeants
- Nombre de personnes sans famille en augmentation

Types de ménages les plus fréquents, de 1970 à 2021

Indice 1970=100



Source: OFS – 2010–2021: Relevé structurel (RS);
1970–2000: recensement fédéral de la population (RFP)

© OFS 2023

Comportement digital

- 21% des participantes et participants à l'étude Digital Seniors trouvent que des robots devraient être utilisés pour l'assistance des personnes âgées

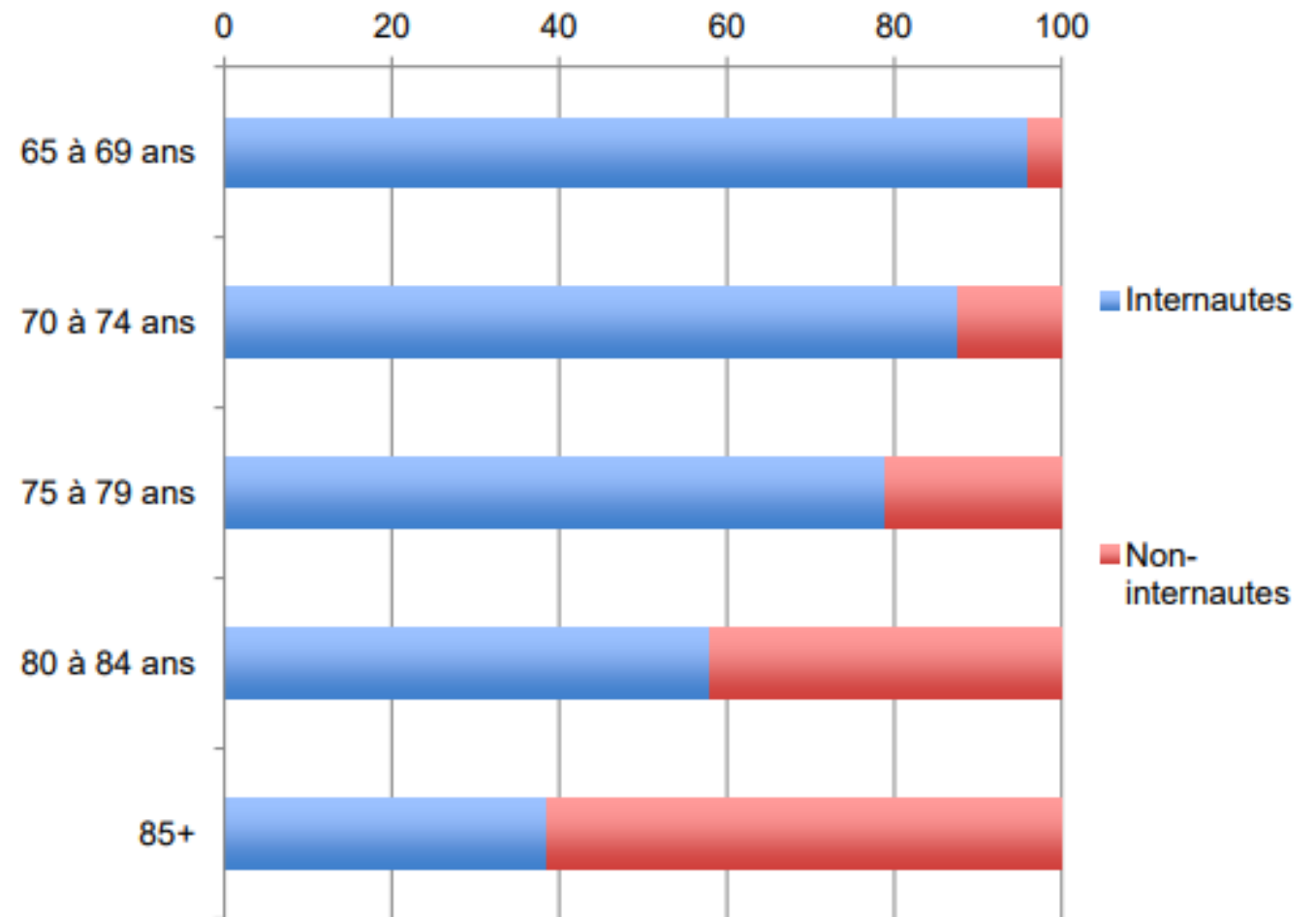
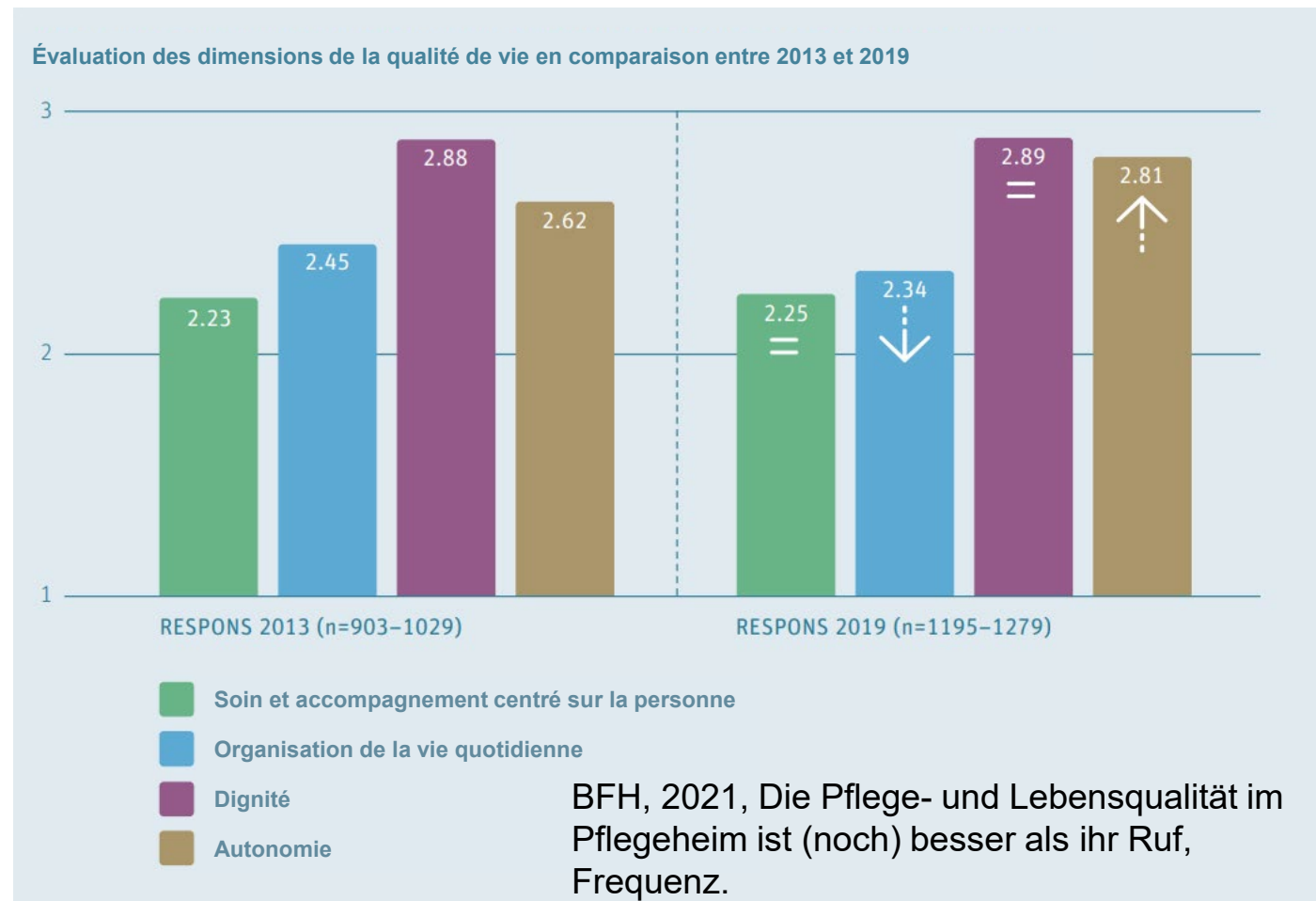


Figure 9 : Fréquence d'utilisation d'Internet par groupe d'âge (échantillon non pondéré)

Attentes des clientes et clients

- Individualisations des attentes
- Effets de la dotation en personnel sur l'organisation de la vie quotidienne
- Importance de l'accompagnement et de son financement



Personnel en EMS

- 96% des établissements déclarent avoir des difficultés à recruter des infirmières et des infirmiers (SHURP 2021)
- Postes ouverts dans le domaine de la santé fin 2023: 15'790 (Job radar 2024)
- 22% du personnel de soins et d'accompagnement souffre de mal de dos, 24% de fatigue (Obsan, 2021)

Travail du futur

- Flexibilité du personnel
- Bien-être des employées et employés
- Développement personnel

J'ai une carrière
empreinte
d'humanité.

It's a match :
Mon travail dans les
soins de longue
durée et du temps
pour ma famille.

Marianne Courvoisier - Infirmière ES

Interdisciplinarité

Défis: Complexité, rapidité, évolution de l'environnement et des situation, demande croissante de compétences diversifiées

Méga-tendance: travail interdisciplinaire

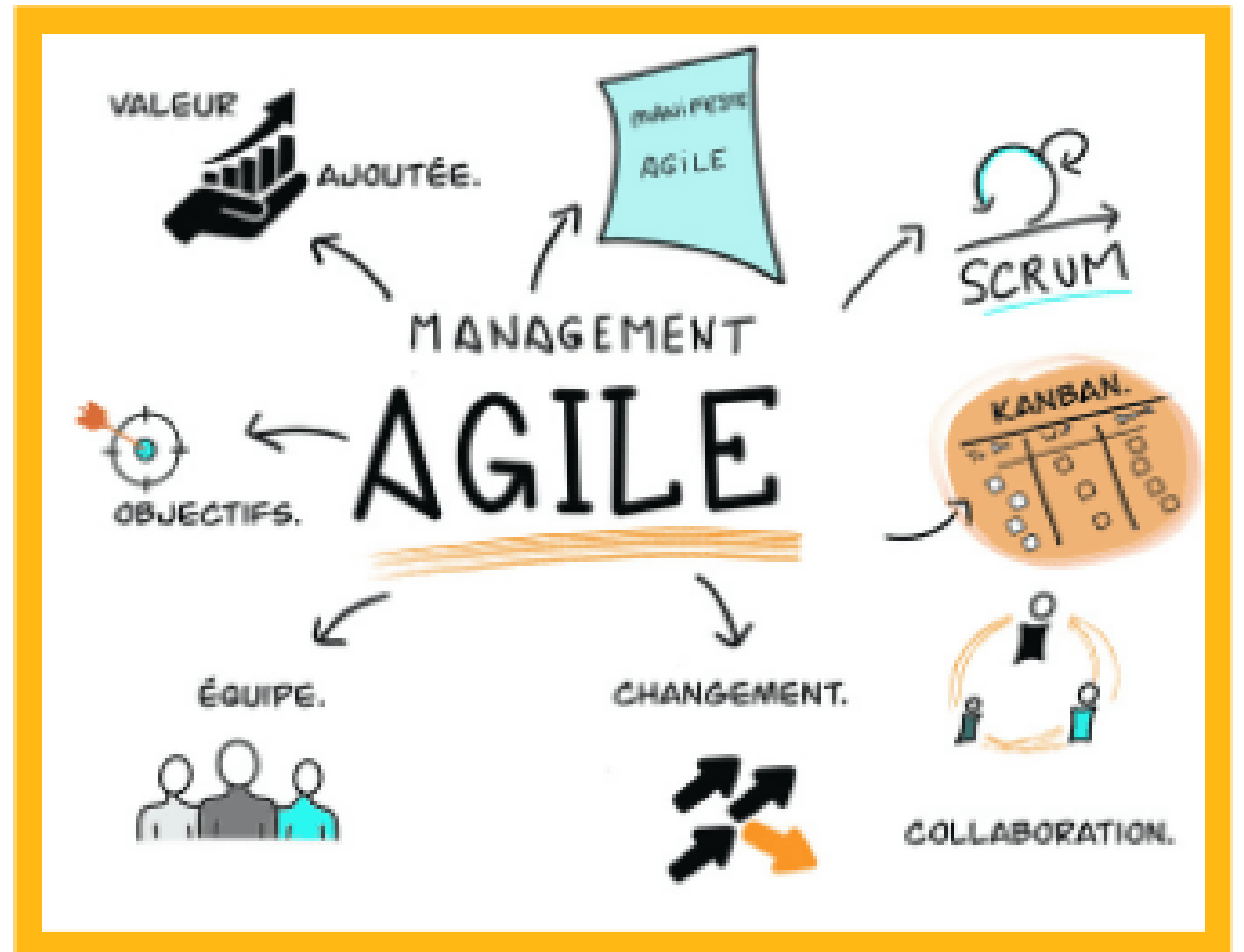
Forces	Défis
<ul style="list-style-type: none">- compréhension holistique- créativité et innovation- solutions robustes	<ul style="list-style-type: none">- différences culturelles entre disciplines- barrières institutionnelles- communication

Mias et al. (2022), Du travail interdisciplinaire à la transformation du travail, Presse universitaire de Paris Nanterre.

Agilité dans les organisations

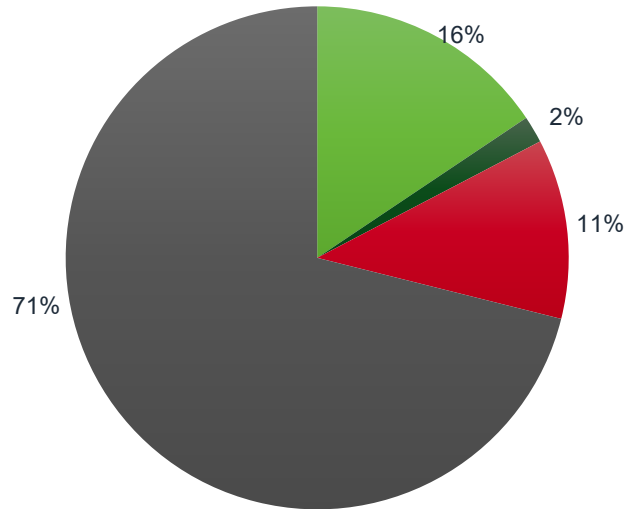


- Patientes et patients au centre
- Confiance entre personnes/disciplines
- Réalisation malgré les incertitudes



Digitalisation

Ce qui suit s'applique aux tendances de la digitalisation dans notre institution...



- Nous observons et documentons les tendances de la numérisation systématiquement
- Nous ne nous préoccupons pas de la digitalisation
- Nous suivons passivement les tendances et en parlons rarement
- Nous suivons les tendances, échangeons irrégulièrement à ce sujet

Sanascreen (2023); Digitaler «BMI» für Alters- und Pflegeheime.

2023 AgeTech Market Map
TheGerontechnologist.com™
[Subscribe for Updates](#)

Health RPM binah.ai, CUMEA, Toi Labs, netera Rehabilitation Luna, wizecare, XRHealth, RESTORE NUVIO, Selfit, GAIT PERS Life Alert, Alert, ConnectAmerica Fall Call, SmartWatcher Medication Management custom health, CD Medisafe, TOM, Acap Omcare, evondos, MedMinder, HERO	Wellness Smart Home alcove, COGNITIVE, NEMLIA, CARU, tellus Zimpler, Sensesync, STACKCARE, ALDE CARE HEALTH Livindi, Care Daily, Damply, iSeeCare, safe-living Voxela, PacSera, orme, CARETEQ Wearables CarePredict, careband, TheoraCare UnalWear, Wherible, Umps, Wigo Fall Prevention & Detection chirp, Nymbi, SafelyYou, varyyar, ZIBRIO Tango, Sooriye, Care, nabi Fitness balanced, spiro100, Kami Vision v1vo, mighty, BOLD	For Senior Living Resident Engagement Myn dVR, RetroBrain R&D, CONNECTED LIVING, SENTRICS MOTITECH, eversound, Form Unity, YeeCare Connect CareHero, Icon, welbi, OBESSA Sivr, Obie Operations conpago, lifeloop, HeartLegacy, Storli serenity, tetacare, haylo, SETPOINT cubago, COBLET, roobrik Wellness Monitoring sifu, ECHOCARE, CASPAR AI, nevis
Insurtech Trusty.care, assuredallies	Independence Everyday assistance noborforce, KINUMI GoodLife, MeetCaregivers Squire, Tuktu, hoplr, papa Tech training Carevocacy, Candoo Finance Retirable, silvur, Votahard SAVVLY, Pension Scam & fraud protection EVERSAFE, teleCalm, Carefull, True Link, ezie	Transportation Onward, GO GO, SilverRide, cruise Assistive Tech CaptionCall, USTEADWEAR, labrador, ORCAM, Lively, LOTUS, REABILITY
Cognitive Care Effectvate, CogniShape, SingFit Tembo Health, Virtuleap, neurotrack recallcue, mentia, LUCID MEMORY CONNECT, Maphabi, BRIGHT, Oro	For Caregivers Torchlight, ianacare, Helpful mellee, homethrive empathy, coriloop, Careforth, TCARE family first, lottie, aidaly, DUOS Wealthy, TRUALTA, WeCare, keep company, nili	
Companionship & Communication social AVI, intuition robotics, Loop, TOMBOT, Ageless, kraydel ONSCREEN, COCOONERS, No Isolation, uniper rest less, kinsome, INDDINDA, grandPad CAAYO, lively, RAZ, Mobility	For Home Care Providers CareAcademy, AylaCare, birdie, Vesta WellSky, Care.coach, Sensi.AI, nourish grandCARE, miricare, Service Robotics Limited, OSCAR Camanio Care, PredicAir, carezapp, ONCARE, Anthropos	
End of Life Planning Vynca, WOODTRUST, willful, clearestate, CLOCR, everplans, CAKE, lifealterme, trust will, FREEWILL, Farewill, MyWishes	Legacy STORYFILE, Artifacts, LifeBio, Memento	Tech-Enabled Home Care The Helper Bees, Cera, honor, careship, CareLinx, Carefluent, CaringOnDemand, HOMAGE, kenbi, ONDECARE
For Healthcare Providers embodied labs, Pear Suite, HealthFive, dina, somatix, MyndYou, memorywell, VitalTech, sensara, endear health, VITALERTER, Able Innovations, VIRTUSENSE, BrainCheck	Housing Nesterly, kuvu, silvernest, seniorly, upside	

The AgeTech Revolution is Available on Amazon and Audible, get your copy today!

Karen Etkin
The AgeTech Revolution
A Book About Technology and 15

Politique

- EFAS: Financement uniforme des prestations ambulatoires et stationnaires
- Prestations complémentaires pour les logements protégés

New new new public management?

- Gouvernance collaborative
- Approches participatives
- Innovation sociale

*« L'innovation sociale consiste à élaborer des **réponses nouvelles à des besoins sociaux nouveaux ou mal satisfaits** dans les conditions actuelles du marché et des politiques sociales, en impliquant la participation et la coopération des acteurs concernés, notamment des utilisateurs et usagers. » CSESS (2021)*



New new new
Curaviva?



1'485 EMS et leurs plus de
100'000 collaboratrices et
collaborateurs façonnent
l'avenir de notre branche.

Apprenons les uns des autres.

Osons les idées: bonnes,
mauvaises, innovatrices ou
empruntées.



ChatGPT

"Le message clé à retenir de cet exposé sur l'avenir des soins longue durée est que nous devons anticiper, innover et collaborer pour créer des solutions durables qui répondent aux besoins croissants de notre société vieillissante. L'engagement envers des soins inclusifs, centrés sur la personne et soutenus par la technologie sera essentiel pour façonner un avenir où chaque individu peut vieillir avec dignité et qualité de vie."

Pour les prochaines discussions: christina.zweifel@curaviva.ch ou dans le lounge

CURAVIVA

Zieglerstrasse 53, 3007 Berne

T +41 31 385 33 77

info@curaviva.ch, curaviva.ch

Association de branche de

ARTISET

Fédération des prestataires de services
pour personnes ayant besoin de soutien