

Microsoft Teams und Co in aller Munde

Auch etwas für den Betreuungsalltag?

Curaviva-Kongress 24. Januar 2024



Microsoft Teams und Co in aller Munde

Agenda

- Begrüssung und Einstieg
- Die Microsoft Cloud „M365“
- Szenarien für die digitale Zusammenarbeit mit M365
- Abschluss

Begrüssung & Einstieg

Vorstellung



Nicola Pieper

Leiterin Kommunikation und Beratung

nicola.pieper@scheuss-partner.ch

Beraterin für Bildungseinrichtungen, Stiftungen und KMU im Bereich **Workplace, Kollaboration, Intranet und Lernen**

Scheuss & Partner AG ist Ihr kompetenter IT-Partner für Infrastrukturlösungen, Cloud Services, Beschaffungsprojekte und vieles mehr! scheuss-partner.ch



Begrüßung und Einstieg

Zitate zur Digitalisierung im Betreuungsalltag

„Die Digitalisierung in der Pflege ist wichtig, da sich mit ihr viele Chancen ergeben, um die Arbeit von Pflegekräften zu erleichtern... Außerdem können die digitalen Technologien die Lebensqualität pflegebedürftiger Personen verbessern.“

Quelle: T. Reddel. (2023). <https://www.forum-verlag.com/blog-gp/digitalisierung-in-der-pflege>

Begrüssung und Einstieg

Zitate zur Digitalisierung im Betreuungsalltag

„Digitale Weiterentwicklungsprojekte kamen aber [nach der Pandemie] ... fast gänzlich zum Erliegen. Teilweise, so die Studien, ist gar eine unkoordinierte Digitalisierung durch Mitarbeitende mit dem Einsatz privater Mittel entstanden.“

Quelle: Polypoint. (2022). [Digitalisierung: Neue Perspektiven für Alters- und Pflegeeinrichtungen. \(polypoint.ch\)](https://www.polypoint.ch/)

Begrüßung und Einstieg

Zitate zur Digitalisierung im Betreuungsalltag

„Vielmehr ermöglicht die Logik digitaler Technologie weitreichende Innovationen auf konzeptioneller Ebene – beispielsweise im Rahmen lokaler Vernetzung und Kommunikation in gemeindenahen Pflege- und Betreuungssettings oder in der Aufbereitung und Nutzung von Wissen und Informationen.“

Quelle: AWO Bundesverband e. V. (2020). Digitalisierung in Pflege und Betreuung – Leitplanken für die Diskussion. S. 4. [AWO](#)

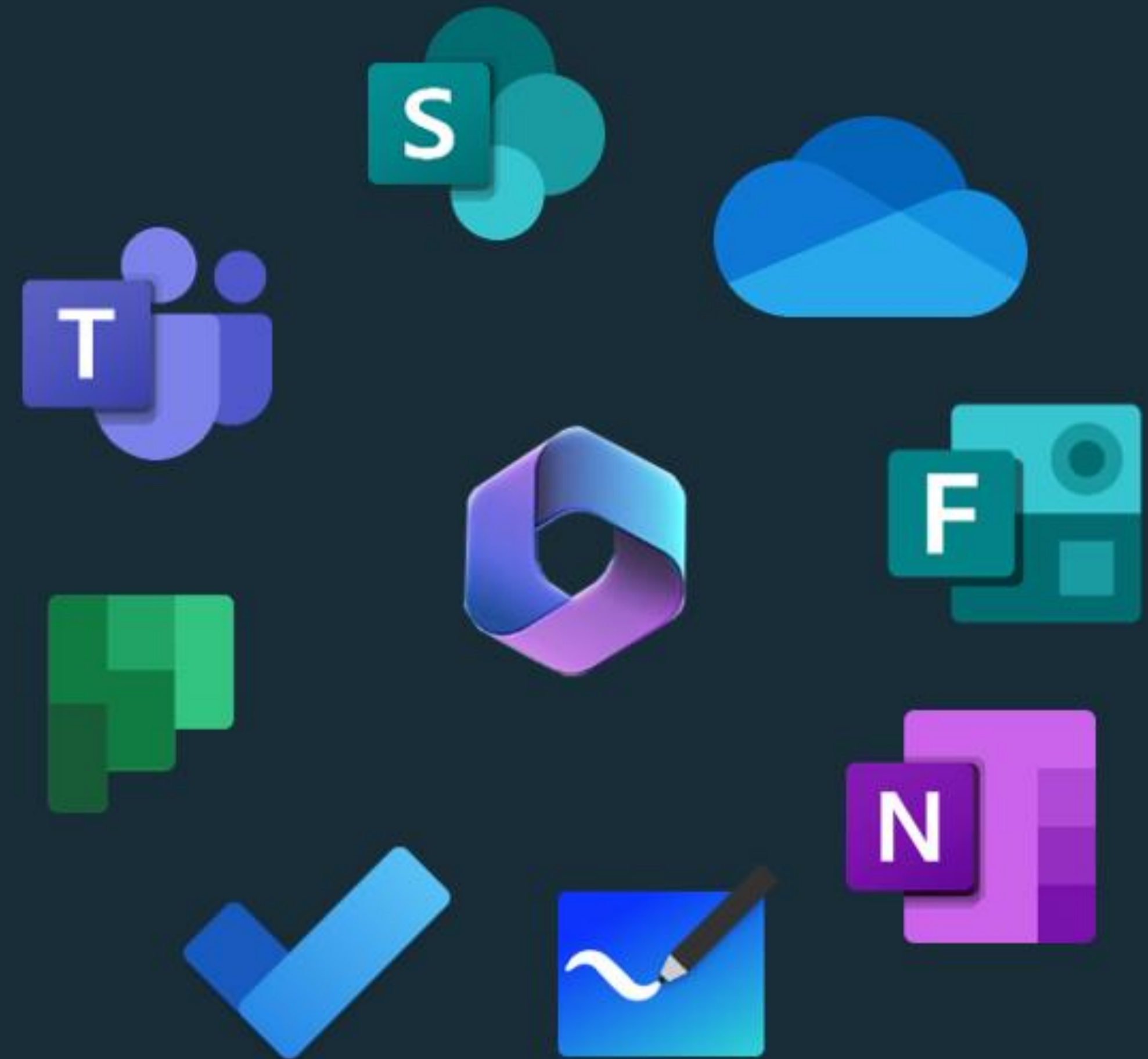
Begrüßung und Einstieg

Zitate zur Digitalisierung im Betreuungsalltag

„Grundlegend gilt bei aller Technologie: der Mensch als soziales Wesen ist auf persönliche Begegnung, Zugewandtheit, Empathie und vertraute Beziehungen angewiesen. Zwischenmenschliche Kommunikation und die Nähe zu Menschen kann und soll nicht durch Maschinen ersetzt werden.“

Quelle: AWO Bundesverband e. V. (2020). Digitalisierung in Pflege und Betreuung – Leitplanken für die Diskussion. S. 3. [AWO](#)

Die Microsoft Cloud „M365“









Die Microsoft Cloud „M365“

Eine Definition

- *„Beim Cloud Computing handelt es sich um das **Mieten von Computingressourcen** (z. B. Speicherplatz) über das **Internet auf den Computern eines anderen Unternehmens**. Das Unternehmen, das diese Dienste bereitstellt, wird als **Cloudanbieter** bezeichnet...“*
(Microsoft (2020). [Microsoft erklärt: Was ist Cloud Computing? Definition & Funktionen.](#))
- Die Microsoft Cloud ist die **Summe der Produkte**, die zum Einsatz kommen können. Sie umfasst neben den **Tools für die digitale Zusammen-/Arbeit** u. a. auch die Bereiche der **IT-Sicherheit, Infrastruktur, Datenanalyse und KI**.
(Microsoft (2020). [Microsoft erklärt: Was ist die Microsoft Cloud?](#))




Die Microsoft Cloud „M365“ Überblick

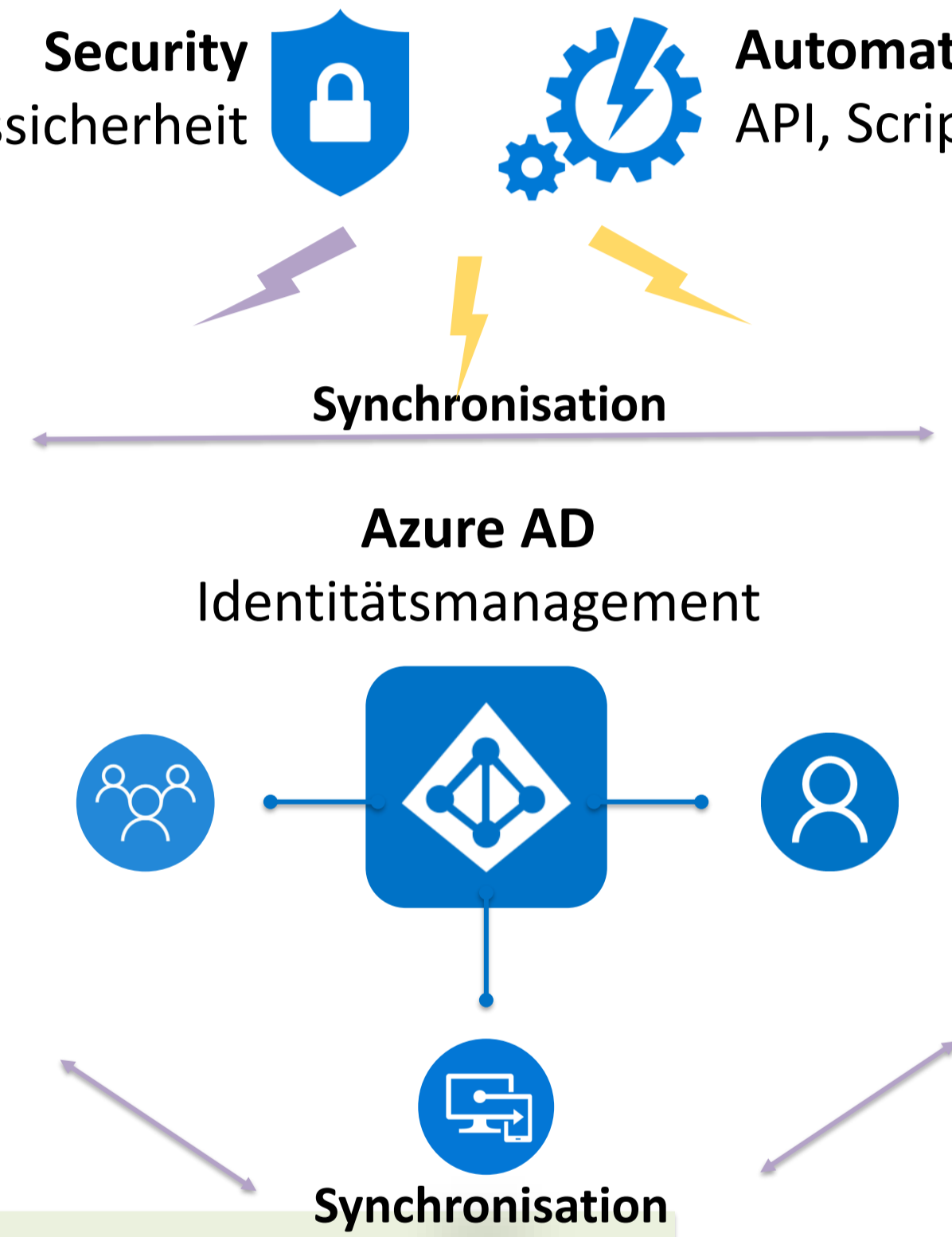
Zusammenarbeitsbereich






 Teams Zusammenarbeit	 Planner Aufgabenplanung
 OneNote Notizbücher	 SharePoint Dokumentenablage & Intranet
 Outlook E-Mail, Kalender	 Forms Umfragen

Security Informationssicherheit  **Automation** API, Scripts, Flows 




pers. Bereich

 ToDo Aufgabenverwaltung
 OneNote pers. Notizbuch
 OneDrive Cloud Speicher



Office Office Apps					Intune, Autopilot Geräteverwaltung	
------------------------------	---	--	---	---	--	---

mögliche Weiterentwicklung

 Power Plattform Workflows/Apps	 LMS365 Lernmanagement	 Microsoft Viva erweiterte digitale Mitarbeiter-Umgebung
---	---	---

Die Microsoft Cloud „M365“

SharePoint

- Geschlossene Kommunikations-Webseiten für
 - Strukturierte Dateiablage
 - Intranet: Mitteilungen, Ankündigungen, Informationen
- Einweginformation
- Zugang
 - Browser
 - Dateien → Synchronisation mit File Explorer
 - Mobile App



Die Microsoft Cloud „M365“

Teams Gruppen

- «digitaler Raum» für Mitarbeitenden-Gruppe für
 - Schriftliche Kommunikation als Alternative zu E-Mail
 - Zusammenarbeit an Dateien
 - Weitere Tools nach Bedarf
- Kollaboration



Die Microsoft Cloud „M365“ Teams Gruppen unabhängig

- Chat 1:1 oder Gruppen
- Synchronisation Outlook-Kalender
- Videokonferenz / Telefonie
- weitere individuelle Apps
- Einstiegsportal für den digitalen Arbeitsplatz

- Zugang
 - Teams-Desktop-App
 - Browser
 - Mobile App
 - Dateien → Synchronisation File Explorer



Die Microsoft Cloud „M365“ Teams versus SharePoint

kleine Gruppen



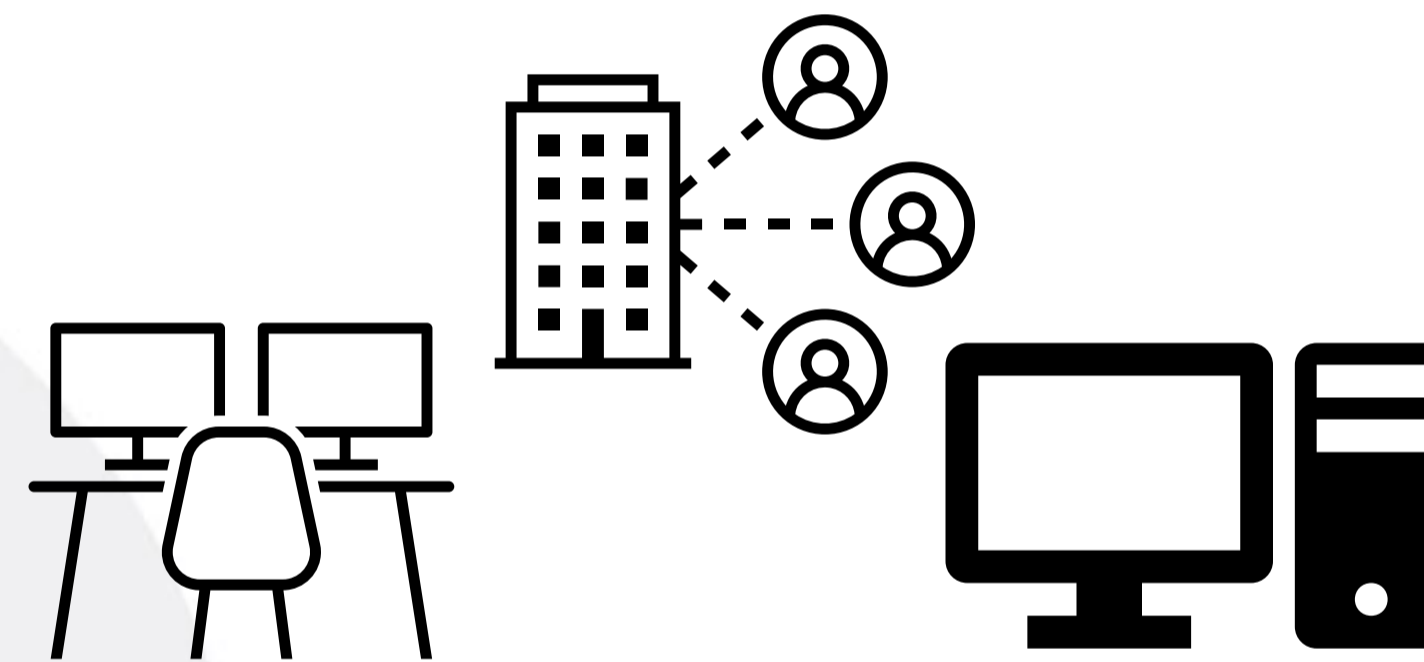
Kollaboration

Dokumentenmanagement

Kommunikation

Nutzung M365 Tools

Videokonferenz / Telefonie



*Orts- und Zeitunabhängig arbeiten
mit Microsoft 365*

grosse Gruppen



Dokumentenmanagement

Wissensplattform

Information

Die Microsoft Cloud „M365“

OneDrive

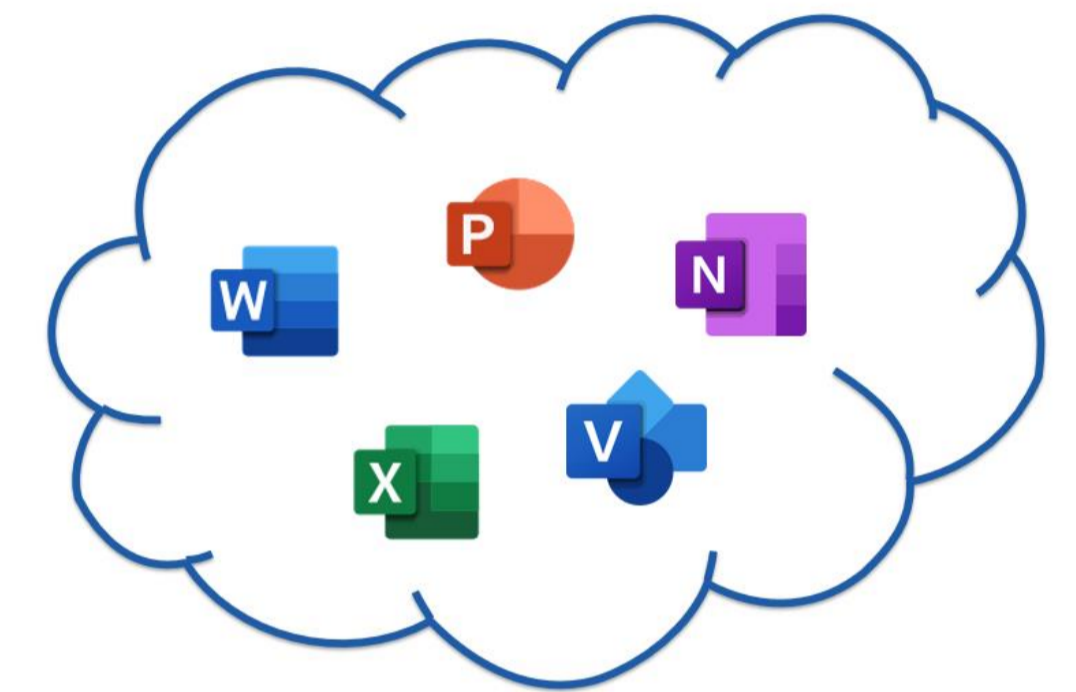
- Persönliche Dateiablage für Mitarbeitende
 - Eigene Dateien
 - Situatives Teilen
- OneDrive App → Account verwalten



Die Microsoft Cloud „M365“

Cloud-Intelligenz für Office Dateien (1)

- Zugang Orts- und Geräteunabhängig ohne VPN-Verbindung
- Zusammenarbeit mit Echtzeit-Synchronisation an Dateien
- Zugang zum Dokumentenverlauf
- Volltextsuche → wird im Laufe 2024 KI-gestützt weiter verbessert



Die Microsoft Cloud „M365“






Cloud-Intelligenz für Office Dateien (2)

- favorisierte Zugangsmöglichkeiten über Teams, SharePoint, OneDrive online und File Explorer
- Bei Bedarf offline-Nutzung
- Hohe IT-Sicherheitsmassnahmen aus M365
 - Strukturiertes Berechtigungsmanagement
 - Lizenzabhängig



Die Microsoft Cloud „M365“

Nützliche Tools

-  OneNote: digitales Notizbuch, persönlich und in Gruppen
-  Planner: Aufgabenverwaltung in Gruppen
-  To Do: eigene Aufgabenverwaltung
-  Forms: Umfragen/Formulare
-  Whiteboard: digitales «Plakat»

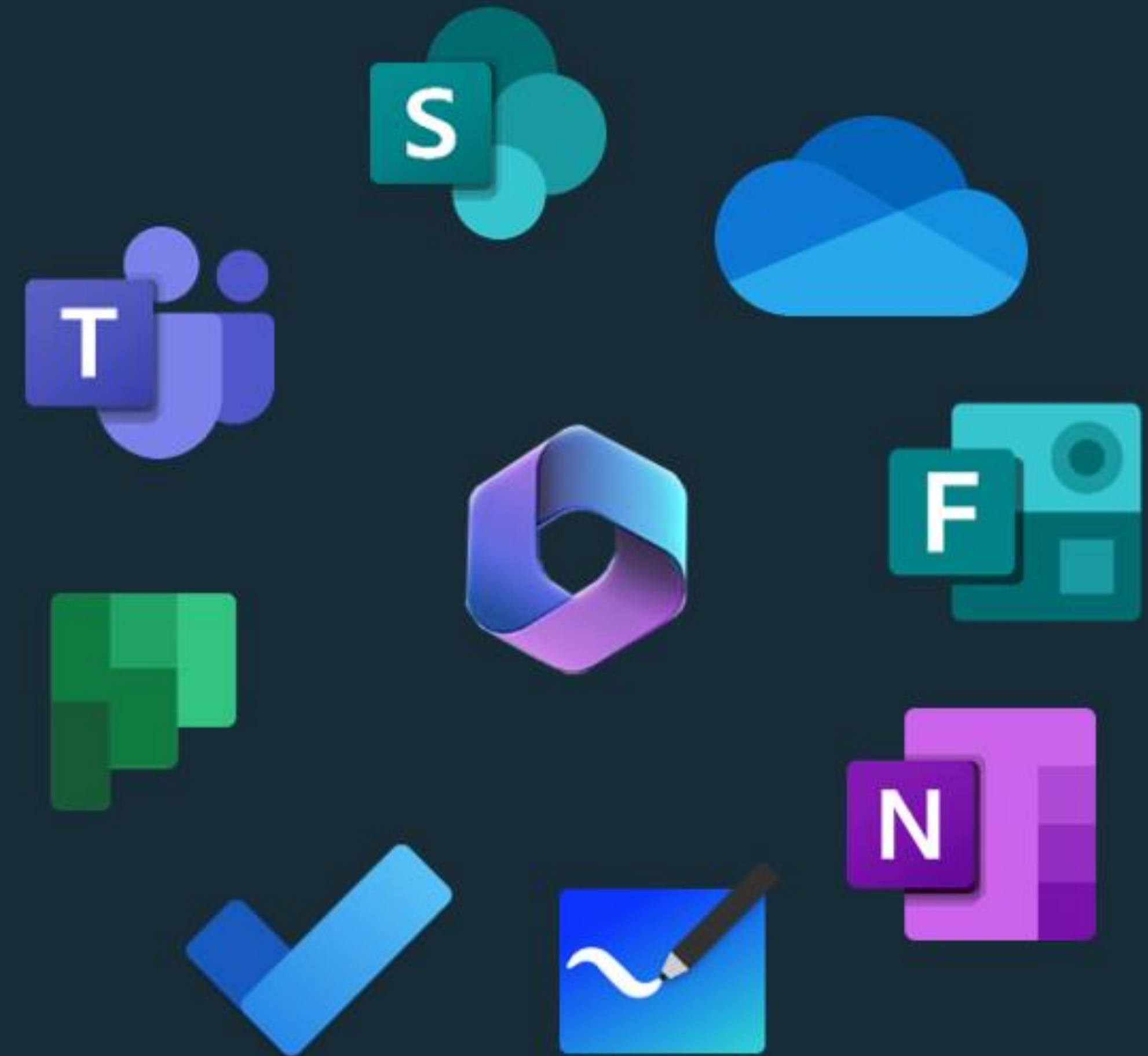
Die Microsoft Cloud „M365“

Erfolgreiche Einführung der Tools

- Schnelle Zugänglichkeit sicher stellen
 - Auto-Start Teams
 - An Taskleiste anheften
 - In Teams als Register
 - Als Mobile-App empfehlen
- Rahmenbedingungen klären
- Absprachen treffen → Konzept
- Verbindlichkeit einfordern
- Kompetenz-Aufbau unterstützen und ermöglichen
- Vorbild sein



Szenarien für die digitale Zusammenarbeit mit M365



Szenarien für die digitale Zusammenarbeit mit M365

Einrichtungs- und Team intern

- Dateiablage mit Cloud-Intelligenz in SharePoint und oder Teams
- Microsoft Teams als Einstiegsplattform für den digitalen Arbeitsplatz
 - In Gruppen zusammenarbeiten
 - Notizen teilen
 - Aufgaben meistern
 - In und ausserhalb der Gruppe schriftlich kommunizieren
 - Telefonieren

→ Am Schreibtisch oder unterwegs - alle Informationen und Inhalte jederzeit verfügbar in einer App

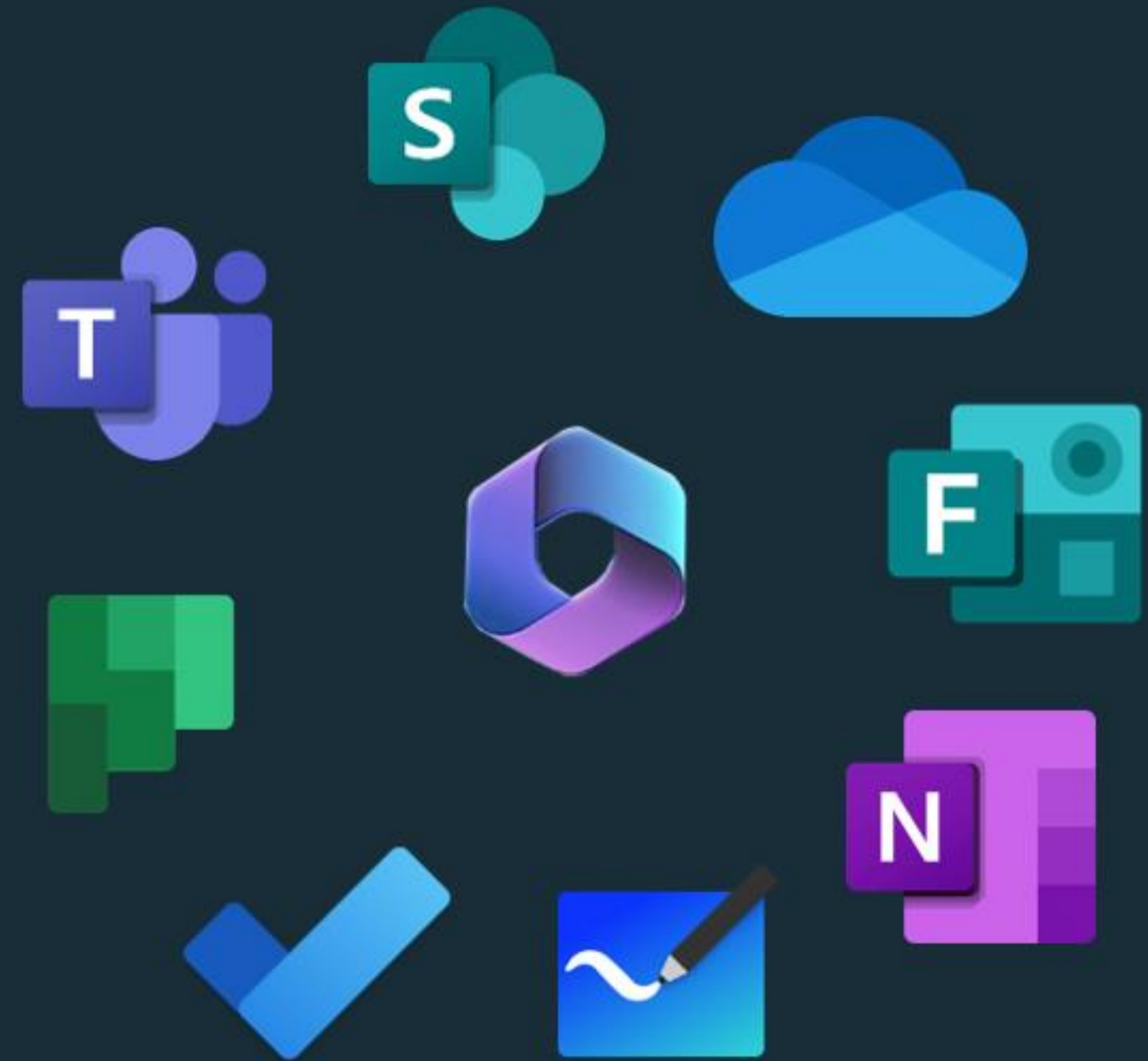
Szenarien für die digitale Zusammenarbeit mit M365

Mit Klient:innen

- Videogespräche im ambulanten Betreuungsbereich
 - Erstkontakt
 - Persönliche Abklärungen, die keine Interaktion erfordern
- Unterstützung bei Fragen zur Anwendung digitaler Medien
- Beschäftigung / Gesellschaft hier zwei Beispiele
 - Die digitale Museumsführung [\(de\)mentia+art](#)
 - Die Gute Stunde Online-Kulturveranstaltungen [Kompetenznetzwerk Einsamkeit](#)

→ Je länger je mehr werden Ihre Klient:innen fit sein im Umgang mit digitalen Medien

Abschluss




Abschluss

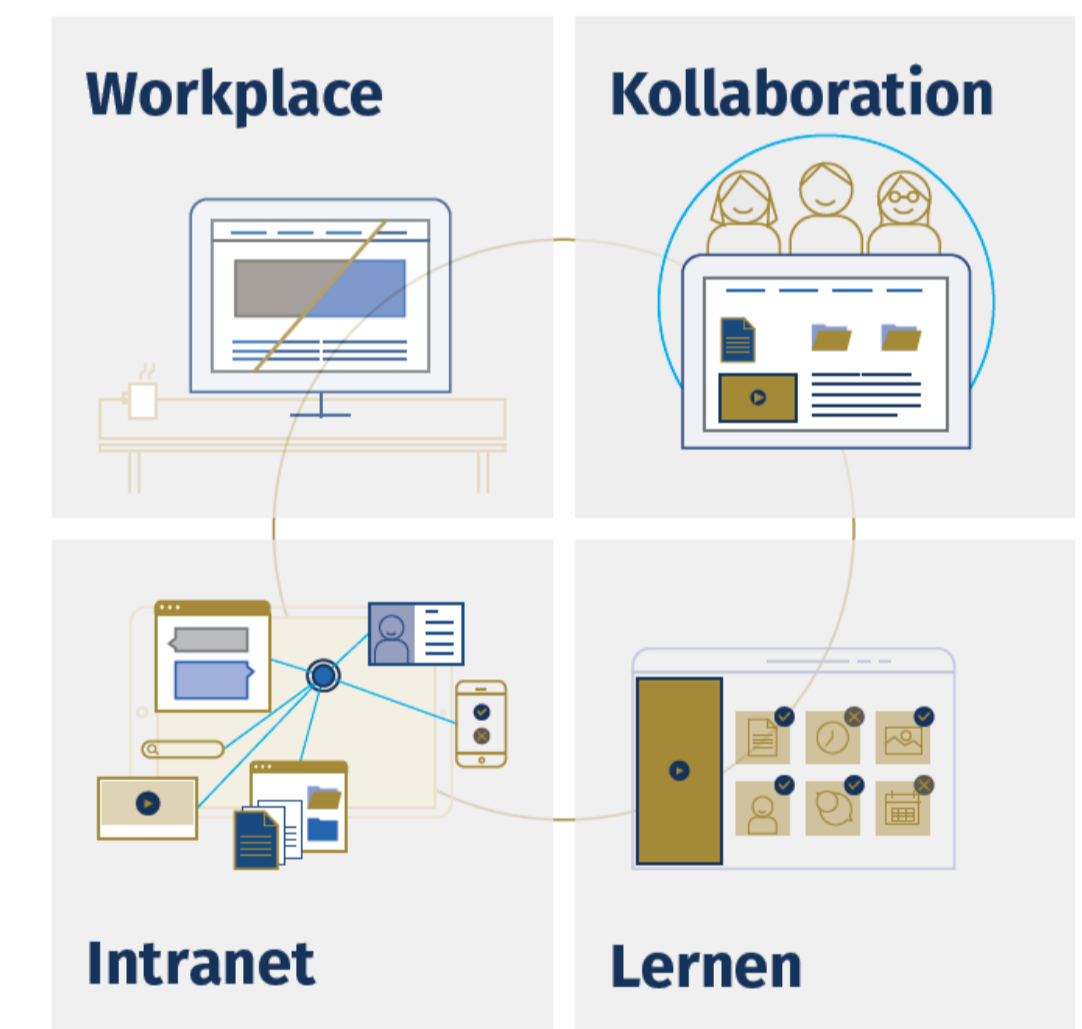
Fragen und Diskussion



Abschluss

Wie kann S&P Sie unterstützen

- Collab360
 - Ganzheitliche Betrachtung des digitalen Arbeitsplatzes
 - Assessmentworkshop zur Bedürfnisanalyse
- Lernen als zentrales Thema der Institution
 - Einführung eines LMS mit  **LMS365**
 - Anwenderschulungen
- IT-Security Awareness
 - Sensibilisierung der Mitarbeitende für IT-Gefährdungen
 - Umsetzung von Phishing-Kampagnen
- Beratung – Realisierung – Support



Abschluss

Vielleicht könnte Sie das interessieren

- [Scheuss & Partner](#) – Wir sind da. Für Sie und Ihre IT.
- [Cura³⁶⁰](#) – Cloud-Lösungen mit Herz für soziale Institutionen
- [Collab³⁶⁰](#) – Zusammenarbeit leicht gemacht
- [Newsletter](#) – keine Neuigkeiten rund um modernes Arbeiten und IT-Sicherheit verpassen
- [Webinar](#) – Produktive Zusammenarbeit mit Microsoft 365
- [Webinar](#) – betriebliche Weiterbildung erfolgreich managen

Ihre Ansprechperson:

Frau Laura Andai | laura.andai@scheuss-partner.ch | Direktwahl: +41 44 200 08 24

Scheuss & Partner AG | Saatlenstrasse 13 | 8051 Zürich | www.scheuss-partner.ch



Vielen Dank für Ihre Aufmerksamkeit

Wir sind da.
Für Sie und Ihre IT.



Weitere [Informationen](#)

