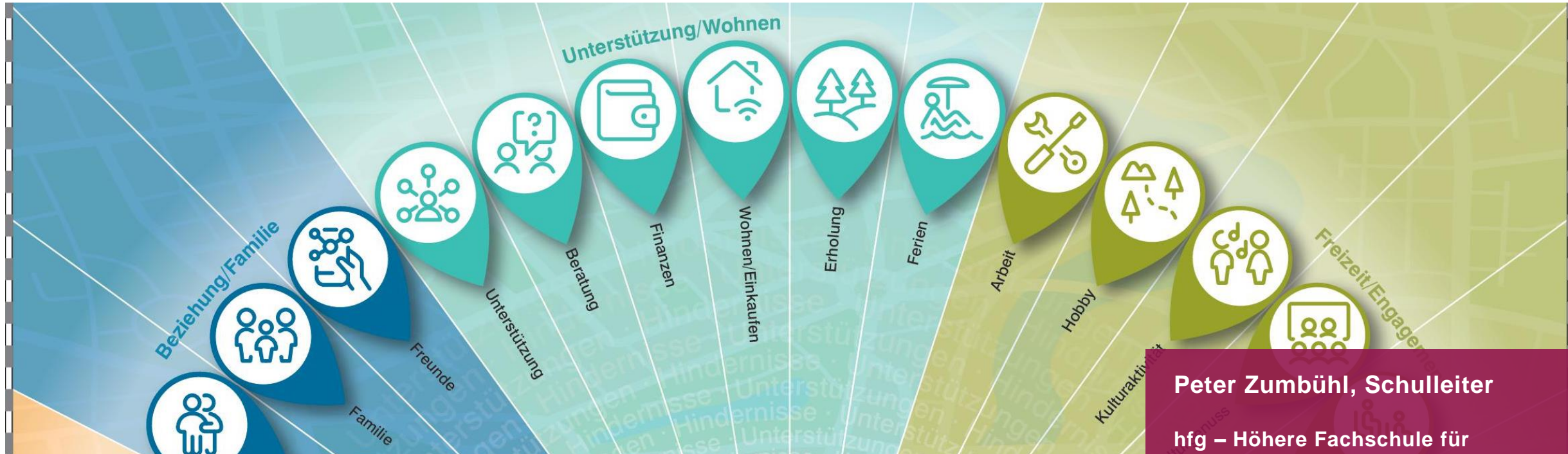


ARTISET

Bildung



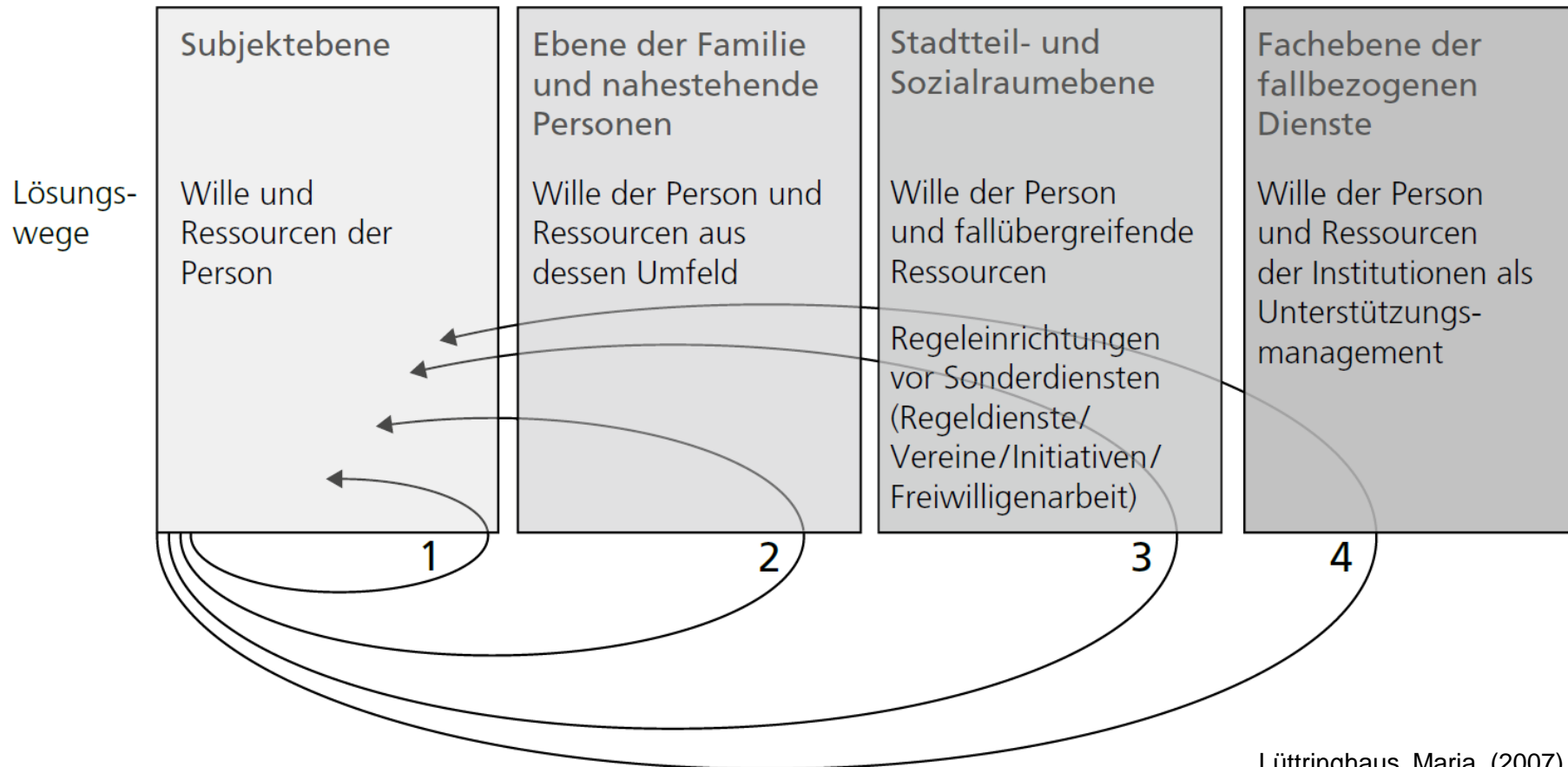
Peter Zumbühl, Schulleiter

hfg – Höhere Fachschule für
Gemeindeanimation

Ressourcenprofile des individuellen Sozialraums

Ressourcenorientierung:

erweitertes Ressourcenverständnis



Lüttringhaus, Maria. (2007). Ressourcenorientierung im Case Management.

Erkundungsrichtungen im Sozialraum

St. Galler Denkfigur zur Gestaltung des Sozialraums

Gestaltung **struktureller Steuerung**



Sozialraum

Gestaltung von **Orten**

Arbeit mit **Menschen**

Reutlinger, Christian & Wigger, Annegret (Hrsg.). (2010) Transdisziplinäre Sozialraumarbeit. Grundlegungen und Perspektiven des St. Galler Modells zur Gestaltung des Sozialraums. Berlin: Frank & Timme

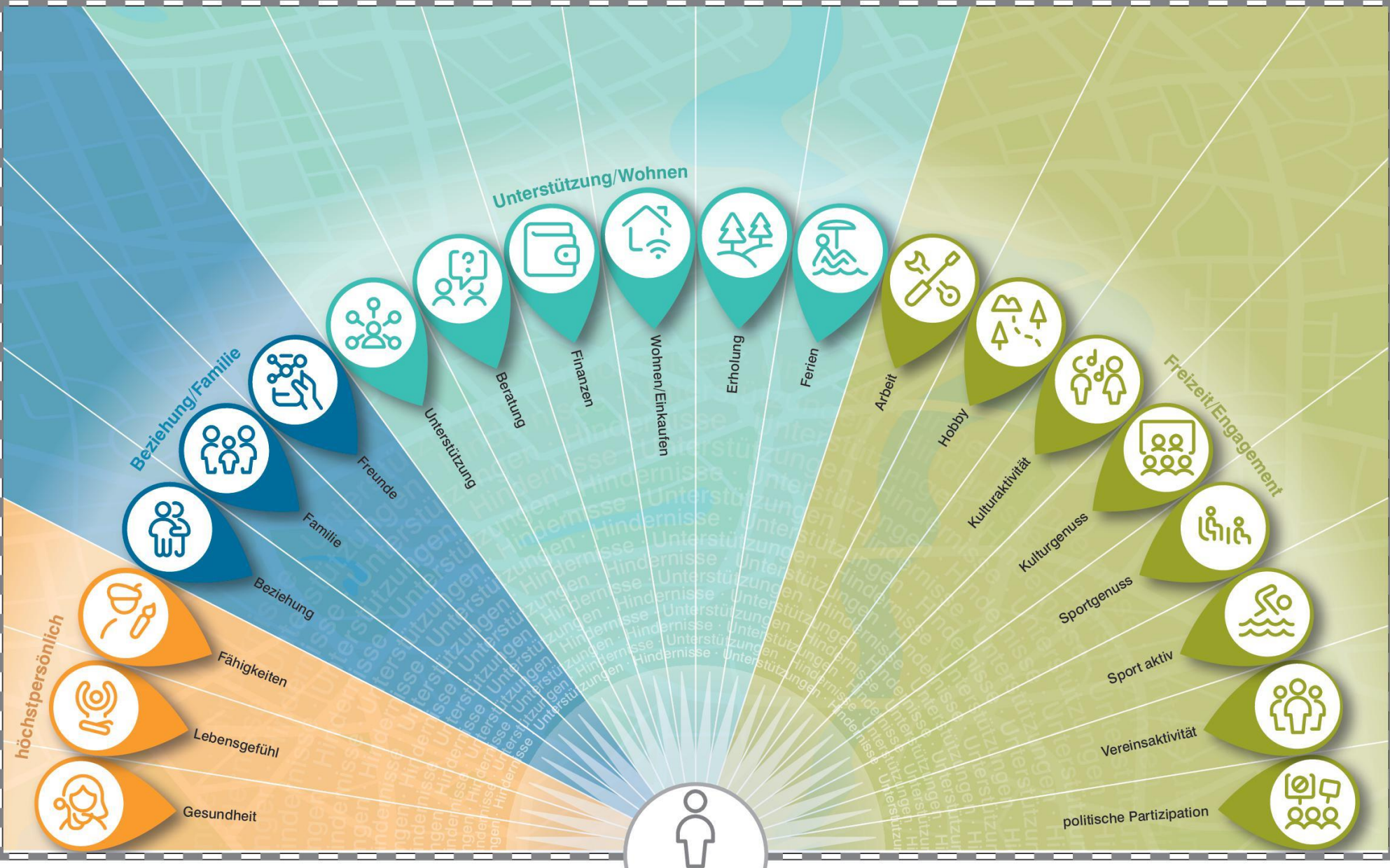
«Die Facetten des Lebens in neuem Licht betrachten, um im Sozialraum neue Ressourcen zu entdecken und Hindernisse zu umgehen.»

«Considérer les facettes de la vie sous un jour nouveau afin de découvrir de nouvelles ressources dans l'espace social et de contourner les obstacles. »

«Osservare le sfaccettature della vita in una nuova luce, per scoprire nuove risorse nello spazio sociale e aggirare gli ostacoli.»

Ressourcenlandkarte Sozialraum

Die Facetten des Lebens in neuem Licht betrachten, um im Sozialraum neue Ressourcen zu entdecken und Hindernisse zu umgehen.



Ein Produkt von CURAVIVA und INSOS, Branchenverbände von ARTISET, 2022

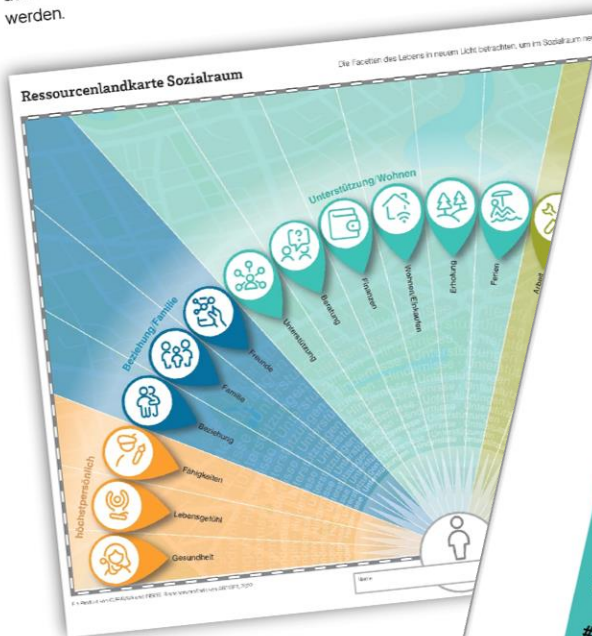
Name

Detaillierte Reflexionspunkte zu den einzelnen Fächersegmenten sind online im Dokument «Reflexionskatalog» zu finden.

Reflexionskatalog

zur Ressourcenerkundung im Sozialraum in der Arbeit mit sachen im Alter mit einer lebensbegleitenden Beeinträchtigung

Der folgende Katalog mit **Reflexionspunkten**¹ des Sozialraums soll die Ressourcen-Sozialraumerkundung anregen und erweitern. Er wird begleitend/vertiefend zur Ressourcenerkundung genutzt und regelmässig aufgrund von Rückmeldungen aus der Praxis ergänzt. Der Katalog ist auch als Word-Dokument zur Verfügung und kann mit spezifischen Rastern der Ombudsstelle ergänzt werden.



Hinweis: Ab Seite 5 sind vier **Beispiele** aufgeführt aufzuzeigen.

¹ Als Aufzählungszeichen für die verschiedenen Reflexionspunkte, die von verschiedenen Blickwinkeln zusammengefasst werden, um ein Reflexionspunkt zu erkunden.

Reflexionspunkte des Lebensbereichs «höchstpersönlich»

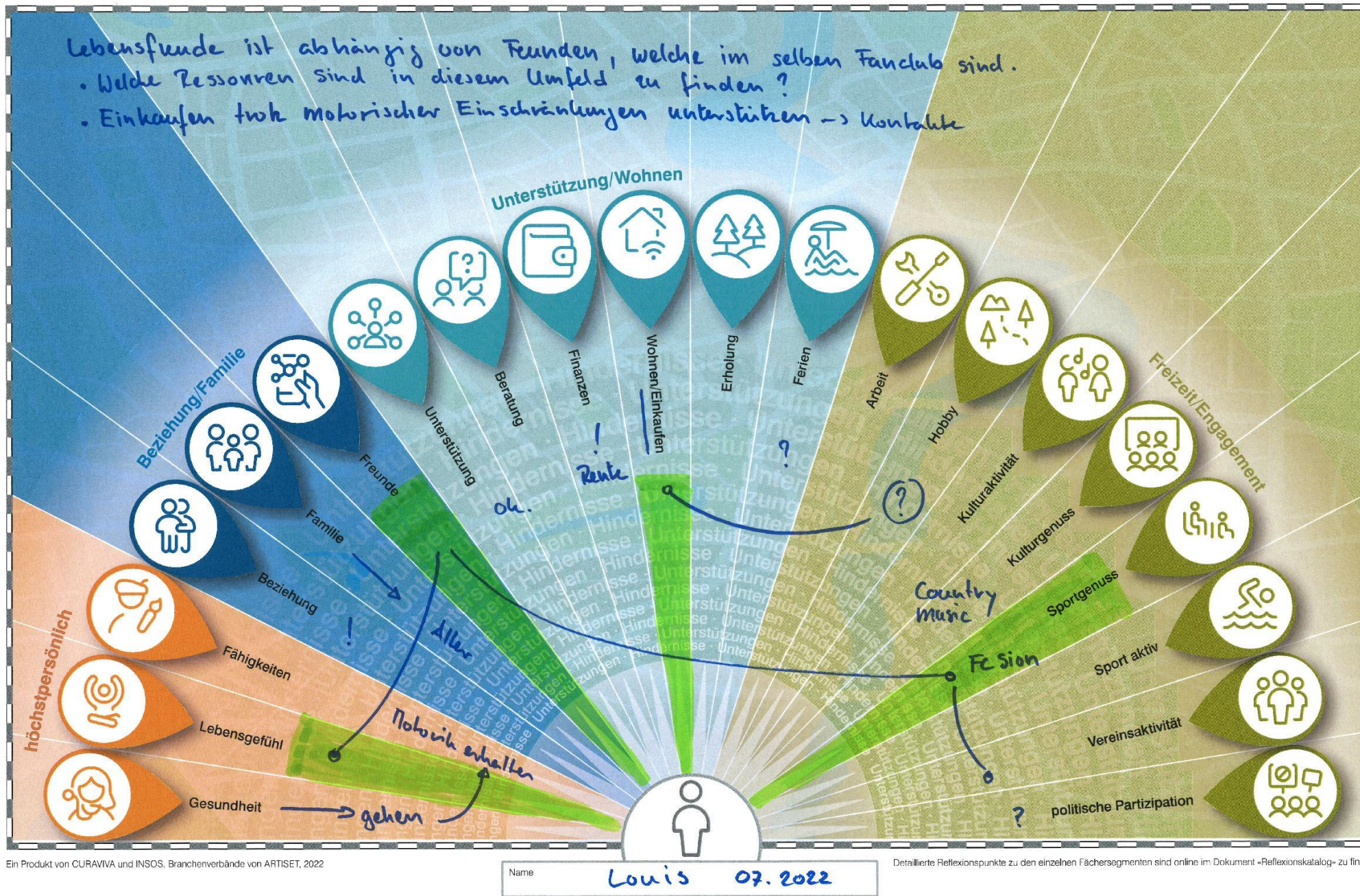
- # Wohlbefinden (auch Lebenszufriedenheit: Förderliche und hinderliche Einstellungen)
- # Gesundheit (das Empfinden darüber und Möglichkeiten daraus)
- # Physische Möglichkeiten (z.B. motorisch zu erhalten oder Einschränkungen damit)
- # Psychische Stabilität (das Empfinden darüber und Möglichkeiten daraus)
- # Selbstaktivität (z.B. Wünsche dazu oder motorisch zu erhalten)
- # Spiritualität (Wünsche oder z.B. thematische Vertiefungen dazu)
- # Sexuelle Aktivität (z.B. motorisch zu erhalten und Zugänge dazu)
- # Talente (kognitiv oder motorisch zu fördern)
- # Fertigkeiten/Fähigkeiten (auch unentdeckte zu erkennen und zu fördern)
- # Lebensziele/Lebensperspektiven (Wünsche und Möglichkeiten)

Reflexionspunkte des Lebensbereichs «Beziehung/Familie»

- # Freund:in (Wünsche, Organisation, Pflege, Einschränkungen)
- # Partnerschaft (Wünsche, Organisation, Pflege, Einschränkungen)
- # Sexualität (Wünsche, Zugänge, Einschränkungen)
- # Familienbezug/An- und Zugehörige (Beziehungen, Organisation, Pflege, Einschränkungen)
- # Eltern/primäre Bezugspersonen (Beziehungen, Organisation, Pflege, Einschränkungen)
- # Familienaktivitäten (Wünsche, Organisation, Pflege, Einschränkungen)
- # Verwandte (Beziehungen, Organisation, Pflege, Einschränkungen)
- # Bekannte der Familie/Verwandten
- # Bekannte aus der Institution (Umfeld)
- # Freundeskreis/Cliquen
- # Kolleg:innen

Reflexionspunkte des Lebensbereichs «Unterstützung/Wohnen»

- # Hilffssystem (primär)
- # Case-Management
- # Unterstützendenkreis
- # betriebsinterne Kreise
- # die Organisation/Institution (mit sozialräumlichen Einflussmöglichkeiten)
- # Kirchengemeinden/Pfarreien (mit ihren Unterstützungsmöglichkeiten)
- # Caring Communitys
- # Quartierarbeit



Premiere heute!

Die zwei Online-Tools in einem analogen Farbfächer
Probeexemplar zum Mitnehmen



Arbeit mit den **Menschen**

Nutzen innerhalb der **Organisation/Institution**

- In ihren Sozialräumen
- im Gemeinwesen

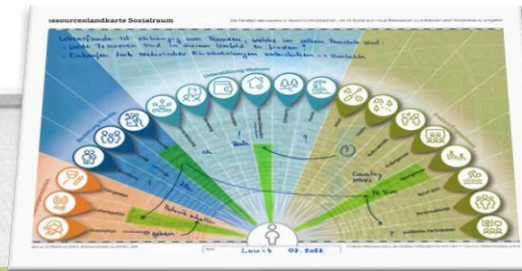
Erkenntnisse

Organisation/Institution

- für das Gemeinwesen
- für Anspruchsgruppen

Gemeinde/Verwaltung

Politik



individuelle
Ressourcenerschliessung

Ressourcenstrukturen
erkennen/verbinden

Anspruchsgruppenmanagement

strategisches Einbringen in
politische Prozesse

Erkenntnisse für weitere Ebenen

Wohlfahrtsmessung

Indikatorensystem Bund

(1) Materielle Situation

- Verfügbares Äquivalenzeinkommen
- Einkommensverteilung
- Vermögen der Haushalte
- Konsum und Sparen
- Verschuldung der privaten Haushalte
- Armutsquote

(2) Wohnsituation

- Konsum und Sparen
- Wahrnehmung der Umweltbedingungen

(3) Arbeit und Freizeit

- Erwerbsarbeit
- Arbeitsmangelquote
- Psychische Gesundheit
- Haus- und Familienarbeit
- Freiwilligenarbeit
- Kulturverhalten

(4) Bildung

- Bildungsstand / Bildungsangebote

(5) Gesundheit

- Selbstwahrgenommener Gesundheitszustand
- Lebenserwartung
- Psychische und physische Gesundheit

(6) Soziales Netzwerk

- Soziale Kontakte: Gruppierungen, Vereine, Hobby
- Freiwilligenarbeit

(7) Politische Partizipation

- Politische Tätigkeiten
- Vertrauen in Institutionen

(8) Physische Sicherheit

- Geschädigte von Straftaten

(9) Umweltqualität

- Wahrnehmung der Umweltbedingungen
- Lärmbelastung, Luftqualität, Grundwasserqualität
- Biodiversität

(10) Subjektives Wohlbefinden

- Lebenszufriedenheit
- Wahrnehmung der Umweltbedingungen
- Psychische Gesundheit
- Selbstwahrgenommener Gesundheitszustand

Profil Gemeindeanimation HF

*Spezifische Kompetenzen für den institutionellen Schritt
in die sozialräumliche Arbeit*

Gemeindeanimat:innen

...vermitteln, empowern, vernetzen

... fördern den Dialog in der Diversität

... beraten, begleiten und unterstützen Gruppen und Einzelne

... arbeiten ressourcen- und sozialraumorientiert

... unterstützen Eigeninitiative im Gemeinwesen

**Bald auch mit Bildungsangeboten
Bei ARTISET Bildung
Weiterbildung**

Le
inc
Bei uns auch persönlich.

hfg Höhere Fachschule für
Gemeindeanimation

Weil erstklassige Bildung wirkt.
artisetbildung.ch

**ARTISET
Bildung**

Herzlichen Dank!

ARTISET Bildung

hfg – Höhere Fachschule für Gemeindegemeinschaften

Abendweg 1, Postfach, 6000 Luzern 6

T +41 41 419 01 73

peter.zumbuehl@artisetbildung.ch, artisetbildung.ch/hfg

